

Catálogo Técnico

Iluminação LED de Alta Performance
Refletor Compacto

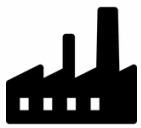


SEVELED

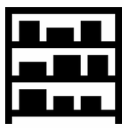
Refletor Compacto

Iluminação LED de Alta Performance

Aplicações



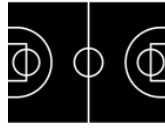
Galpões Industriais



Ambientes Logísticos



Estacionamentos



Quadras Esportivas



Fachadas de Estabelecimentos



Portos e Carregamento.

Vantagens

- Entre os mais potentes fluxo luminoso do mercado.
- Baixo consumo de energia.
- Livre de manutenções constantes.
- Totalmente resistente a água, poeira e impactos
- Vida útil de 100.000 horas, mais de 12 anos (24h por dia).
- Alto índice de reprodução de cores.

Tecnologia de Produto

Os componentes das luminárias SEVELED são fornecidos por líderes globais em tecnologia de LED, garantindo máxima performance, eficiência, resistência térmica, durabilidade e confiabilidade em qualquer ambiente.

Panasonic

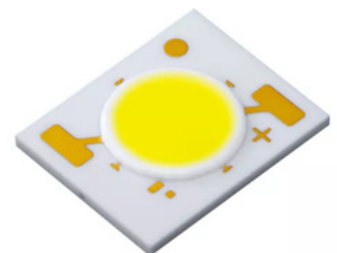
NICHIA

LedLink
Linking LEDs to The Real World

KHATOD
100% MADE IN ITALY

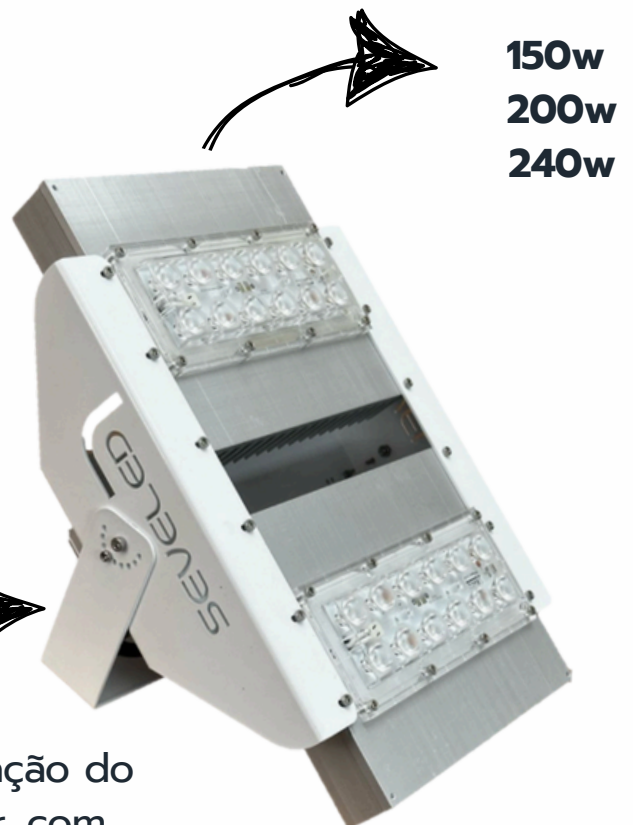
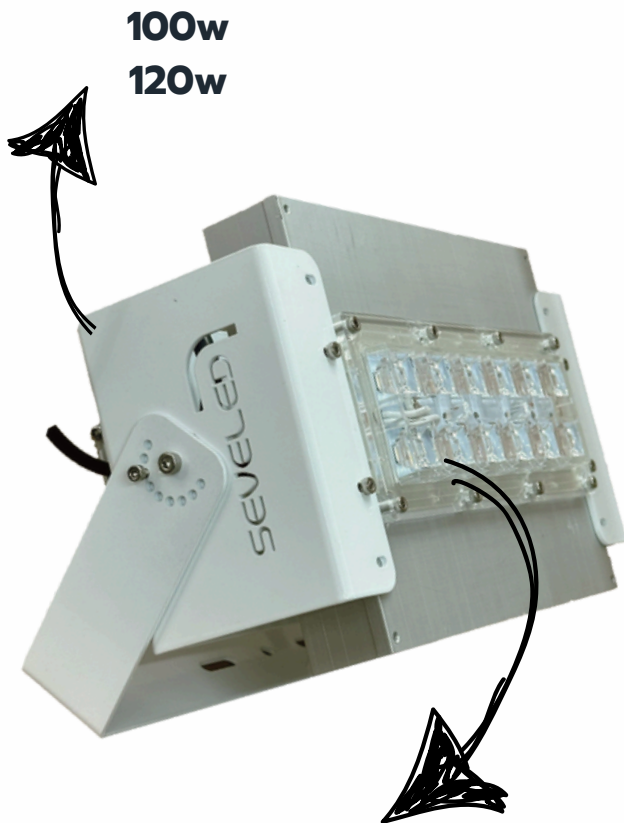
OSRAM
Opto Semiconductors

LEDiL



Luminária Industrial

Iluminação LED de Alta Performance



Lentes direcionais com aberturas e ângulos variados, ajustadas conforme a aplicação e altura de instalação



Braço de fixação do tipo refletor, com angulação e parafusos.

Refletor Compacto

Iluminação LED de Alta Performance



Componentes de marcas renomadas.

- Materiais passam por rigorosos testes de qualidade.



LED de alto desempenho.

- Elevada eficiencia Energetica, Ilumine mais e gaste menos.



Máxima confiabilidade e proteção

- Totalmente resistente a água, poeira, impactos, temperatura e vida util superior a 10 anos.



Garantia de 05 anos

- Qualidade garantida contra defeitos de fabricação de até 05 anos.

Refletor Compacto

Iluminação LED de Alta Performance

Chave de código

SVN
LED SEVELED

- **xxx** - **R12** - **x** - **66**
ÍNDICE PROTEÇÃO
IP66

Potência	
50 w	50
100 w	100
120 w	120
200 w	200
240 w	240
300 w	300
400 w	400


Tipo Fixação	
Refletor Braço Angulado	R 12

Abertura Feixe de Luz	
120° Altura Instalação= 4m ~ 6m	L
90° Altura Instalação= 6m ~ 11m	M
60° Altura Instalação= 12m ~ 20m	H
30° Altura Instalação= 21m ~ 40m	EH

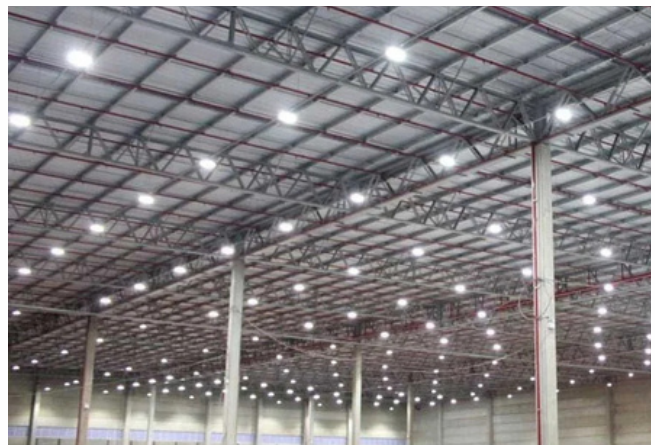
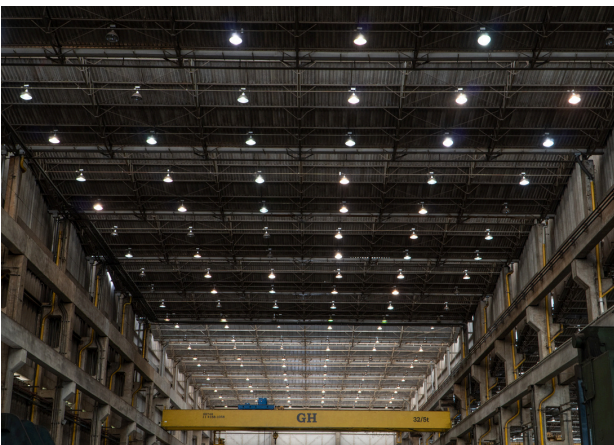
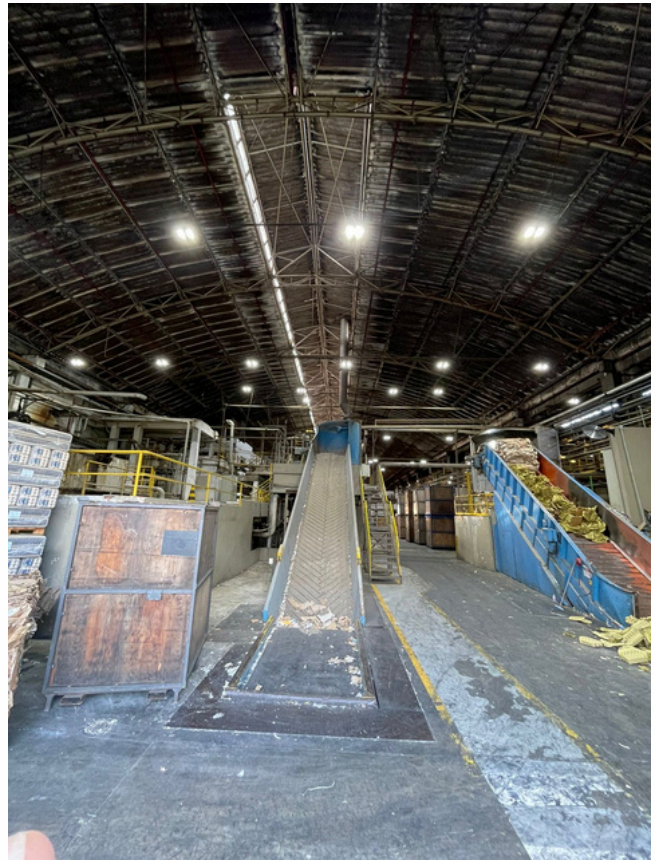
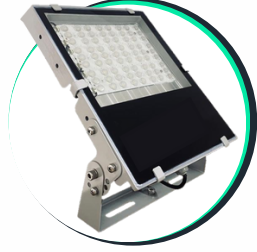
Refletor Compacto

Iluminação LED de Alta Performance

Dados Técnicos

Dados / Potencia	50W	100W	120W	200W	240W	300W	400W
Fluxo Luminoso (TJ25°C)	8.280lm	14.146lm	16.976lm	28.292lm	33.952lm	42.438lm	66.240lm
LUMEN / WAT (TJ25°C)	165lm/w	141lm/w	141lm/w	141lm/w	141lm/w	141lm/w	165lm/w
Fluxo Luminoso efetivo	7.000lm	13.000lm	14.938lm	26.000lm	29.000lm	39.000lm	58.291lm
Temperatura de cor	5000K: Iluminação branca neutra, maior clareza e produtividade em ambientes industriais.						
Vida útil	100.000 (cem mil) horas						
Temperatura de trabalho	-20 °C ~ + 55 °C						
Proteção conta surto	2KV e 6KV						
Tensão de entrada	120V ~ 277V						
Frequencia	50HZ ~ 60HZ						
Harmonica (THD)	< 10%						
Fator de potencia	0,95						
IRC - Índice de reprodução de cor	IRC 80: Alta fidelidade de cores, garantindo iluminação que reproduz com precisão as tonalidades.						
Abertura do Feixe de luz (angulação fotometrica)							
Proteção contra sólidos e líquidos	IP66: Proteção confiável contra poeira e água, garantindo desempenho mesmo em ambientes desafiadores						
Proteção e resistencia impactos	IK08: Alta resistência a impactos, proporcionando segurança e durabilidade em ambientes industriais e externos						
Material	Corpo Luminária: Alumínio com pintura eletrostática, Alta durabilidade, resistência e acabamento superior Parafusos em inox apertados a 6 N/m: Garantia de fixação firme e resistência superior						

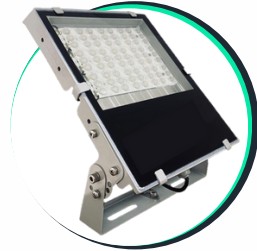
Cases - Iluminação Industrial



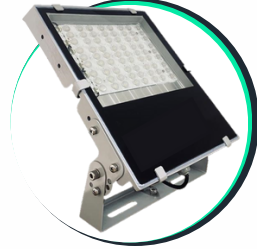
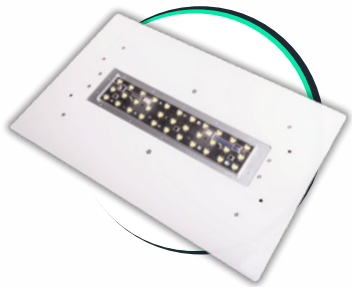
Iluminação Industrial



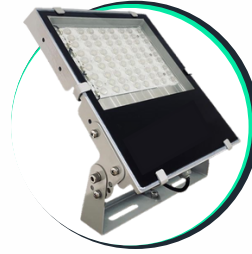
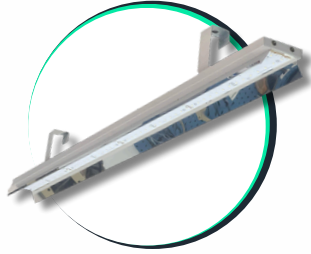
Iluminação Esportiva



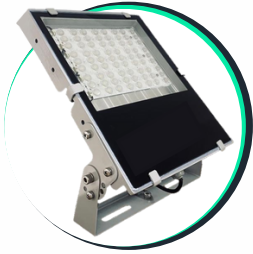
Postos de Combustível



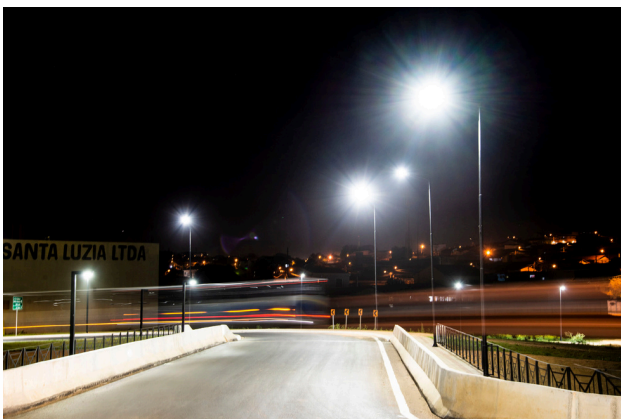
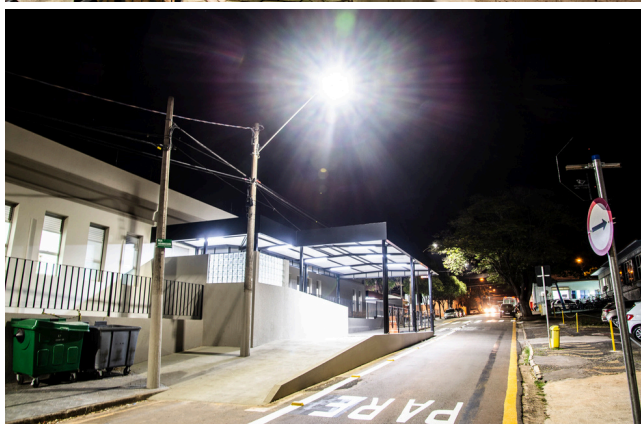
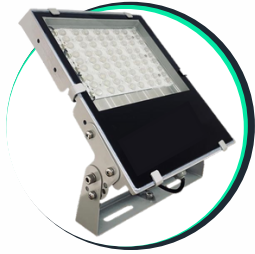
Ambientes Logísticos



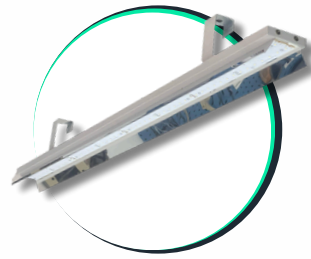
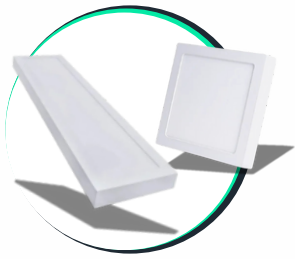
Iluminação Pública



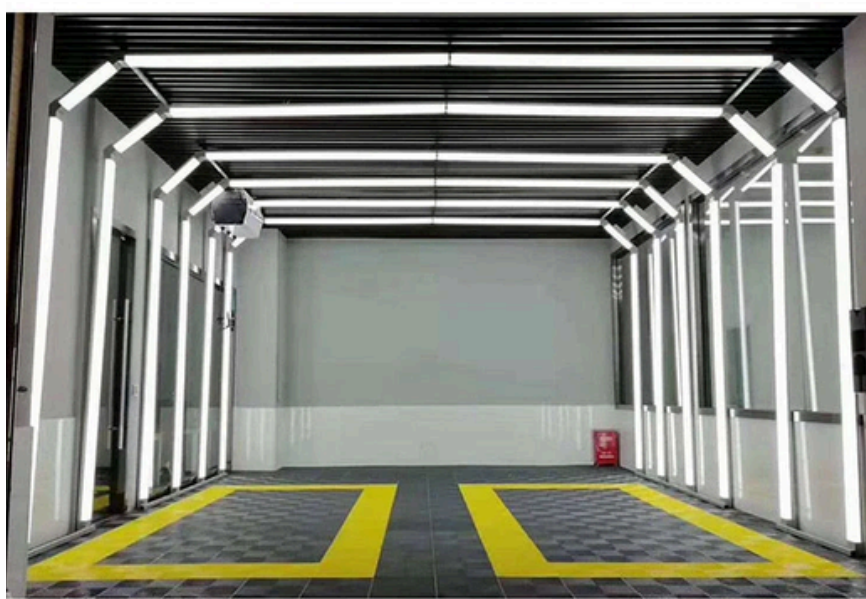
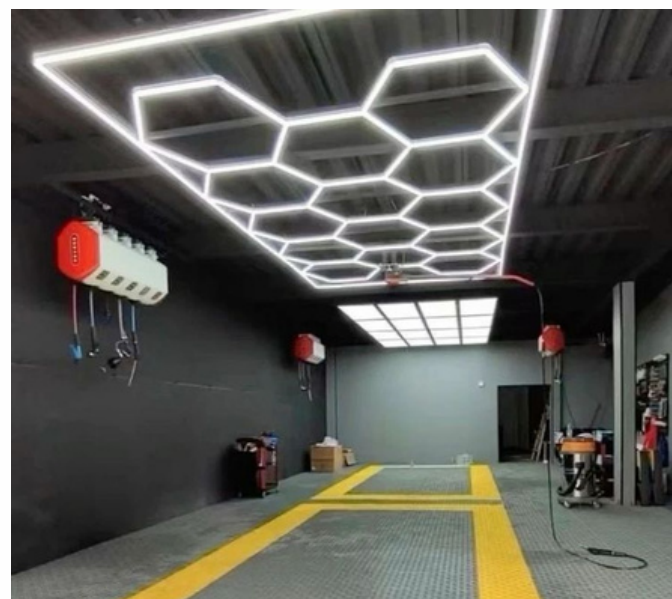
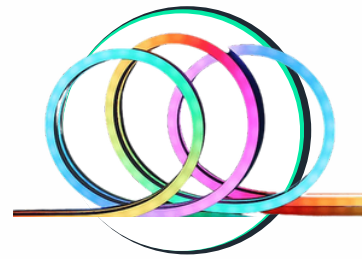
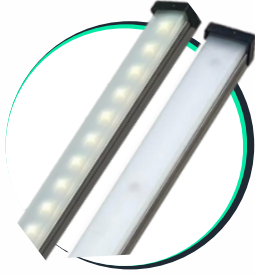
Iluminação Pública



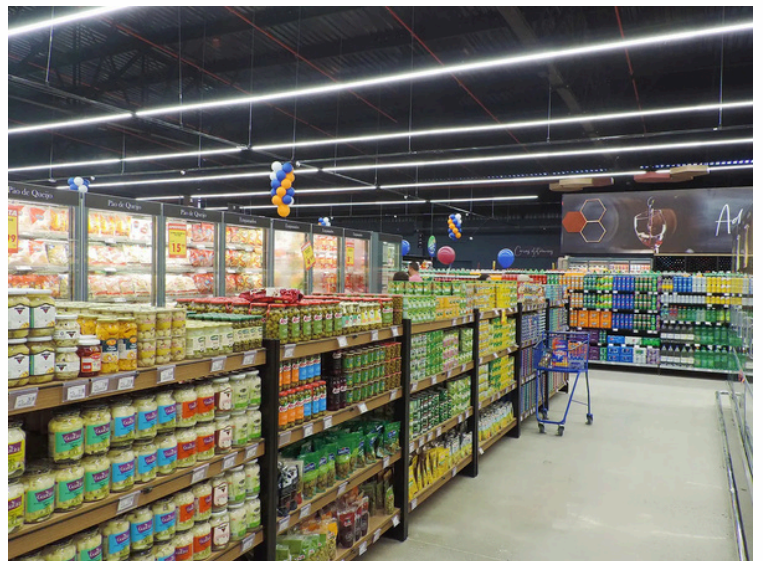
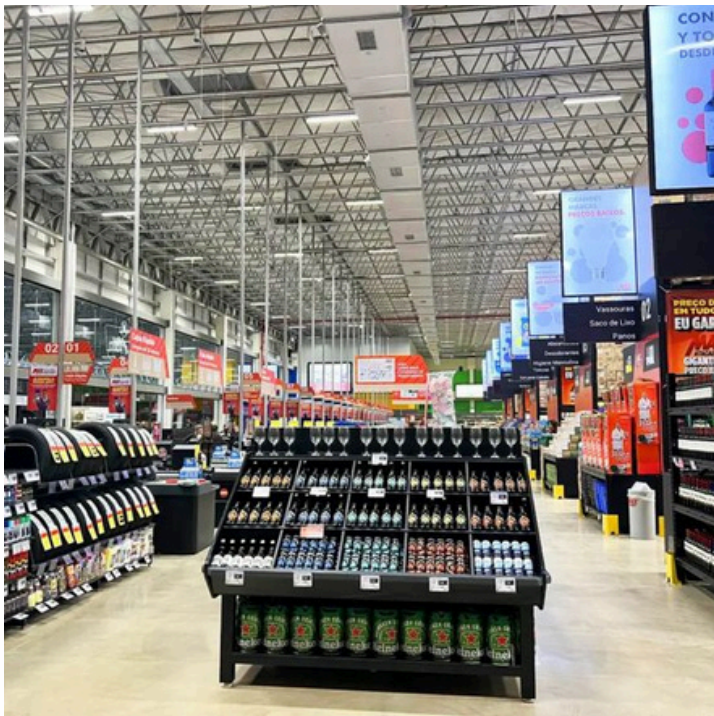
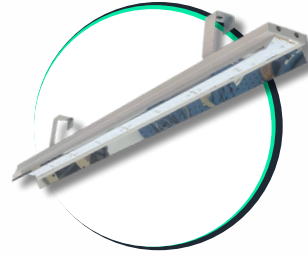
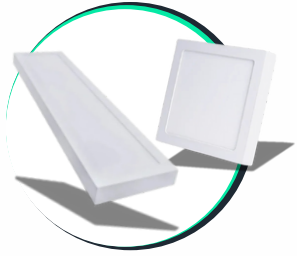
Farmácia, Escola, Escritórios, Restaurantes e Outros.



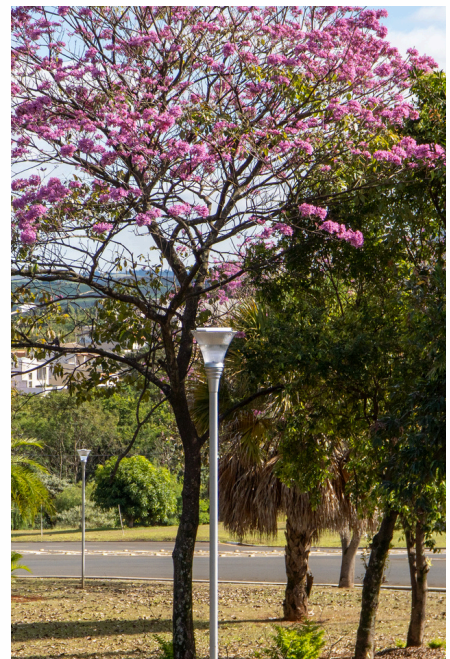
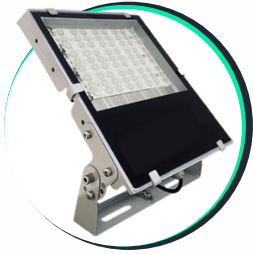
Projetos Especiais - Perfil Linear



Iluminação Supermercado



Cases - Iluminação Ornamental



Refletor Compacto

Iluminação LED de Alta Performance



Precauções e boas praticas

- Certifique-se de que o circuito elétrico esteja em conformidade com a norma NBR 5410 antes da instalação.
- Realize uma limpeza preventiva anual para manter a eficiência e a durabilidade da luminária.
- Ao instalar refletores externos, utilize uma caixa de passagem para emendas ou mantenha as conexões em locais secos e protegidos.
- Use a luminária exclusivamente na área e condições para as quais foi projetada.
- Em hipótese alguma realize manutenção na luminária em caso de defeito. Nesses casos, entre em contato com a assistência técnica autorizada.
- Verifique as especificações técnicas de tensão e corrente elétrica do equipamento antes de conectar à rede elétrica.
- Certifique-se de que os suportes ou fixações estejam adequados à estrutura e ao peso da luminária para evitar quedas ou danos.
- Desligue a alimentação elétrica antes de realizar qualquer tipo de inspeção ou limpeza.