

# Catálogo Técnico

Iluminação LED de Alta Performance  
Luminária Pública



SEVELED

# Luminaria Pública

## Iluminação LED de Alta Performance

### Aplicações



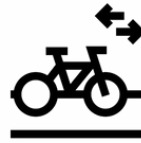
Vias  
Publicas



Praças e  
Iluminações  
Ornamentais



Estacionamentos



Ciclovias



Rodoviárias e  
terminais urbanos.



Parques de Lazer e  
Recreação

### Vantagens

- Entre os mais potentes fluxo luminoso do mercado.
- Baixo consumo de energia.
- Livre de manutenções constantes.
- Totalmente resistente a água, poeira e impactos
- Vida útil de 100.000 horas, mais de 12 anos (24h por dia).
- Alto índice de reprodução de cores.

### Tecnologia de Produto

Os componentes das luminárias SEVELED são fornecidos por líderes globais em tecnologia de LED, garantindo máxima performance, eficiência, resistência térmica, durabilidade e confiabilidade em qualquer ambiente.

**Panasonic**

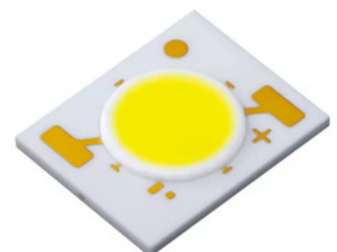
**NICHIA**

**LedLink**  
Linking LEDs to The Real World

**KHATOD**  
100% MADE IN ITALY

**OSRAM**  
Opto Semiconductors

**LEDiL**



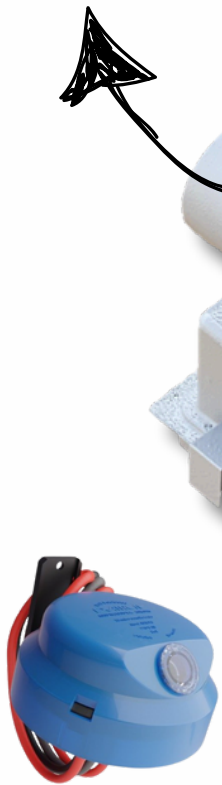
# Luminaria Pública

## Iluminação LED de Alta Performance

Lente direcional para garantir o direcionamento adequado do feixe de luz nas vias públicas.

Vidro temperado com proteção contra impacto IK08, resistente a vandalismo.

Fixação padrão, adequada para diversos diâmetros de postes.



**50w ; 100w**  
**120w ; 150w**  
**200w ; 240w**

Fotocélula opcional.

# Luminaria Pública

## Iluminação LED de Alta Performance



Componentes de marcas renomadas.

- Materiais passam por rigorosos testes de qualidade.



LED de alto desempenho.

- Elevada eficiencia Energetica, Ilumine mais e gaste menos.



Máxima confiabilidade e proteção

- Totalmente resistente a água, poeira, impactos, temperatura e vida util superior a 10 anos.



Garantia de 05 anos

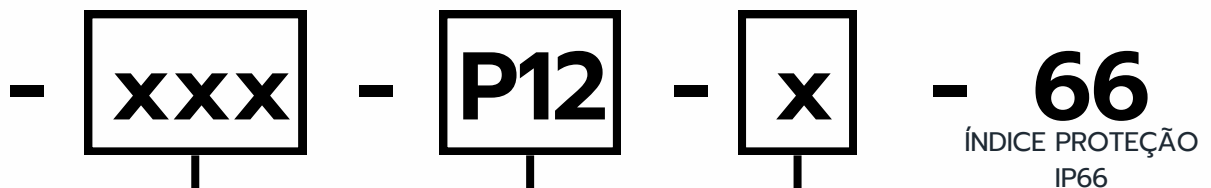
- Qualidade garantida contra defeitos de fabricação de até 05 anos.

# Luminaria Pública

## Iluminação LED de Alta Performance

### Chave de código

**SV**  
LED SEVELED



Potência	
50 w	50
100 w	100
120 w	120
150w	150
200 w	200


Tipo Fixação	
Pública para Poste	P 12

Abertura Feixe de Luz	
<b>Lente Street</b> Propria para Iluminação Pública	ST
<b>120°</b> Altura Instalação= 2m ~ 6m	L
<b>90°</b> Altura Instalação= 6m ~ 11m	M
<b>60°</b> Altura Instalação= 12m ~ 20m	H
<b>30°</b> Altura Instalação= 21m ~ 40m	EH

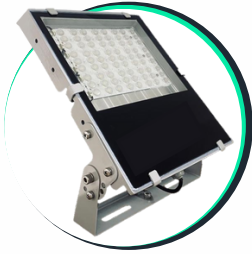
# Luminaria Pública

## Iluminação LED de Alta Performance

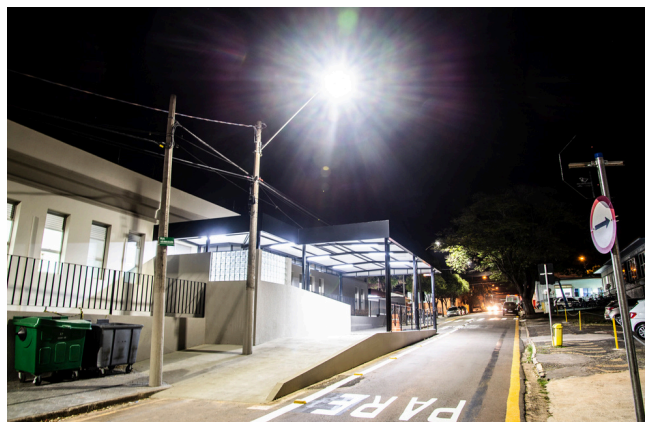
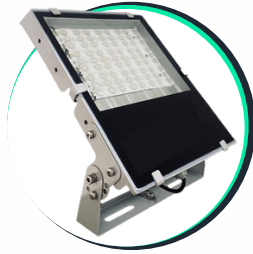
### Dados Técnicos

Dados / Potencia	50W	100W	120W	200W	240W	300W	400W
Fluxo Luminoso (TJ25°C)	8.280lm	14.146lm	16.976lm	28.292lm	33.952lm	42.438lm	66.240lm
LUMEN / WAT (TJ25°C)	165lm/w	141lm/w	141lm/w	141lm/w	141lm/w	141lm/w	165lm/w
Fluxo Luminoso efetivo	7.000lm	13.000lm	14.938lm	26.000lm	29.000lm	39.000lm	58.291lm
Temperatura de cor	5000K: Iluminação branca neutra, maior clareza e produtividade em ambientes industriais.						
Vida útil	100.000 (cem mil) horas						
Temperatura de trabalho	-20 °C ~ + 55 °C						
Proteção conta surto	2KV e 6KV						
Tensão de entrada	120V ~ 277V						
Frequencia	50HZ ~ 60HZ						
Harmonica (THD)	< 10%						
Fator de potencia	0,95						
IRC - Índice de reprodução de cor	IRC 80: Alta fidelidade de cores, garantindo iluminação que reproduz com precisão as tonalidades.						
Abertura do Feixe de luz (angulação fotometrica)							
Proteção contra sólidos e líquidos	IP66: Proteção confiável contra poeira e água, garantindo desempenho mesmo em ambientes desafiadores						
Proteção e resistencia impactos	IK08: Alta resistência a impactos, proporcionando segurança e durabilidade em ambientes industriais e externos						
Material	Corpo Luminária: Alumínio com pintura eletrostática, Alta durabilidade, resistência e acabamento superior Parafusos em inox apertados a 6 N/m: Garantia de fixação firme e resistência superior						

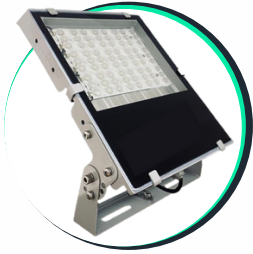
# Iluminação Pública



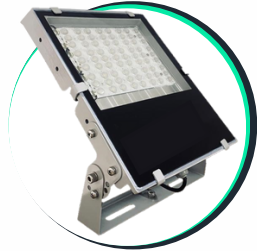
# Iluminação Pública



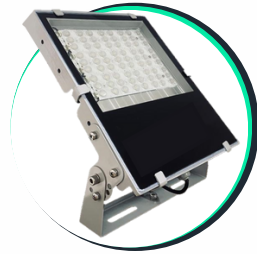
# Cases - Iluminação Ornamental



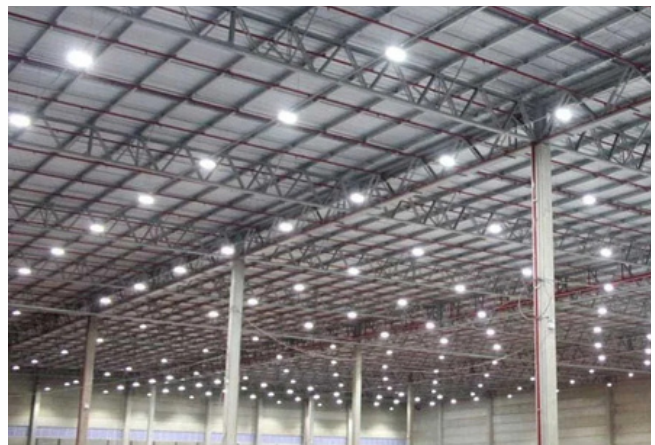
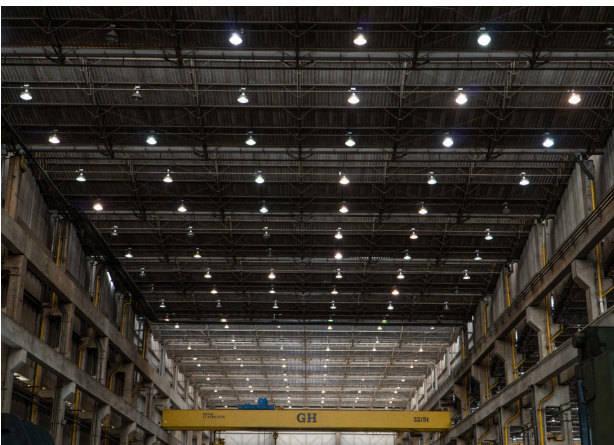
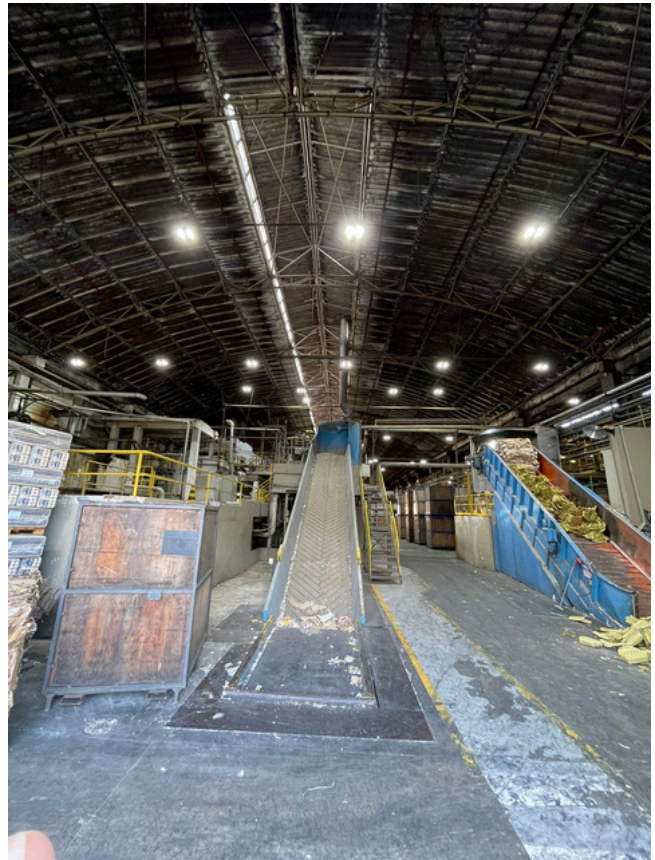
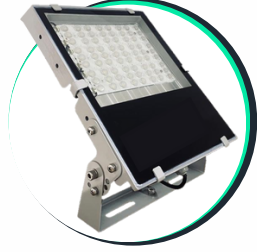
# Iluminação Esportiva



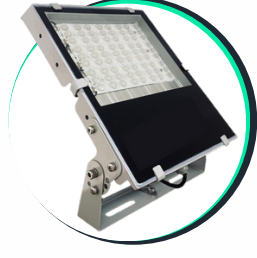
# Postos de Combustível



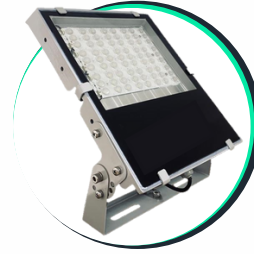
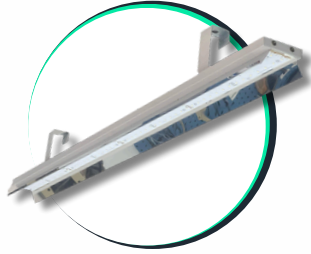
# Iluminação Industrial



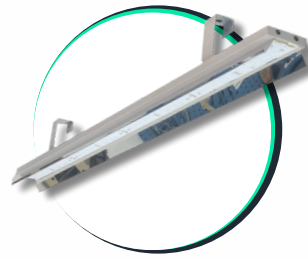
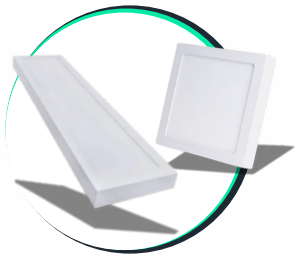
# Iluminação Industrial



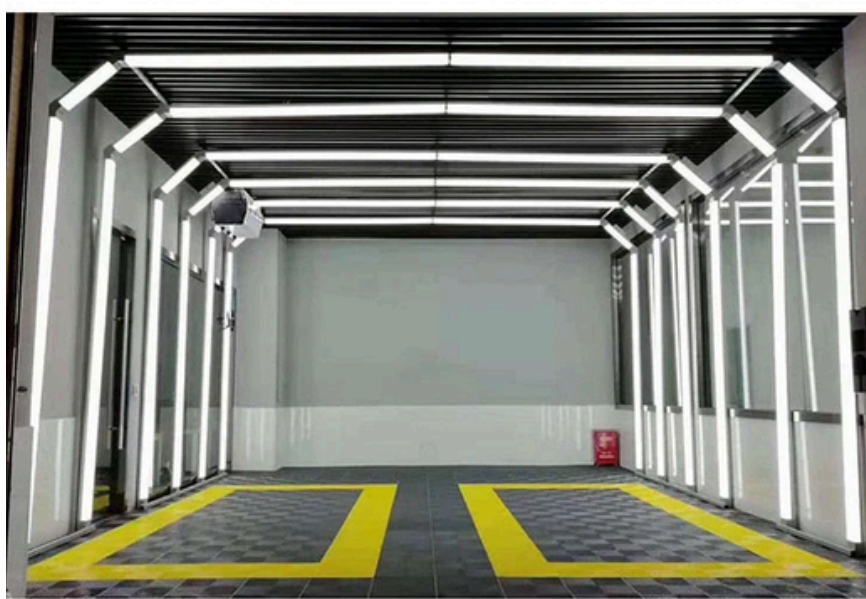
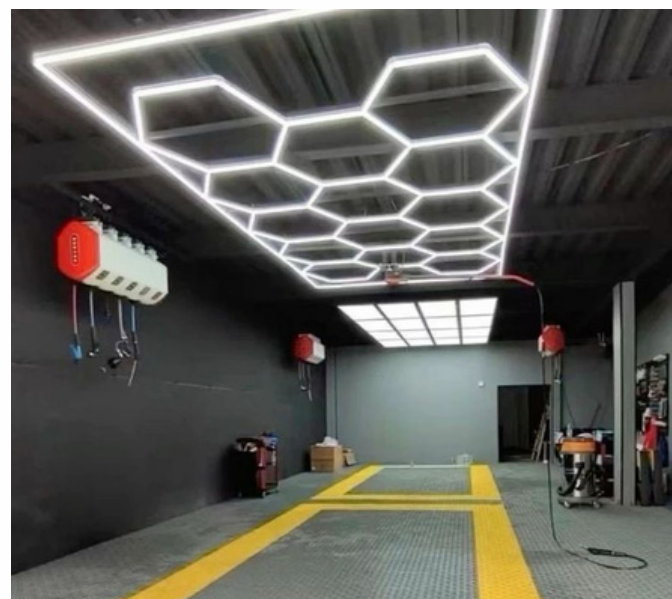
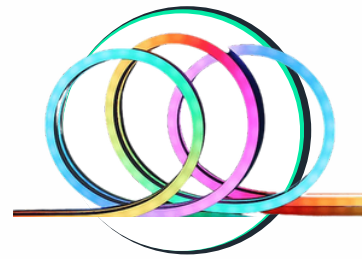
# Ambientes Logísticos



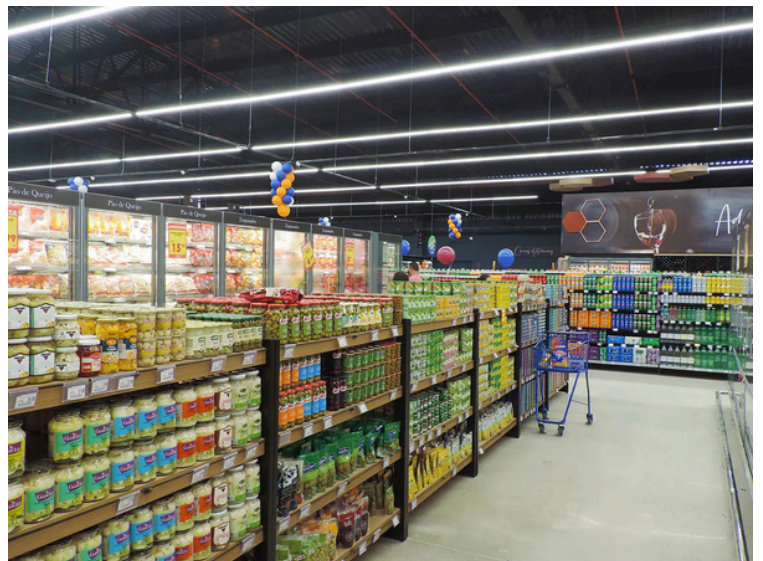
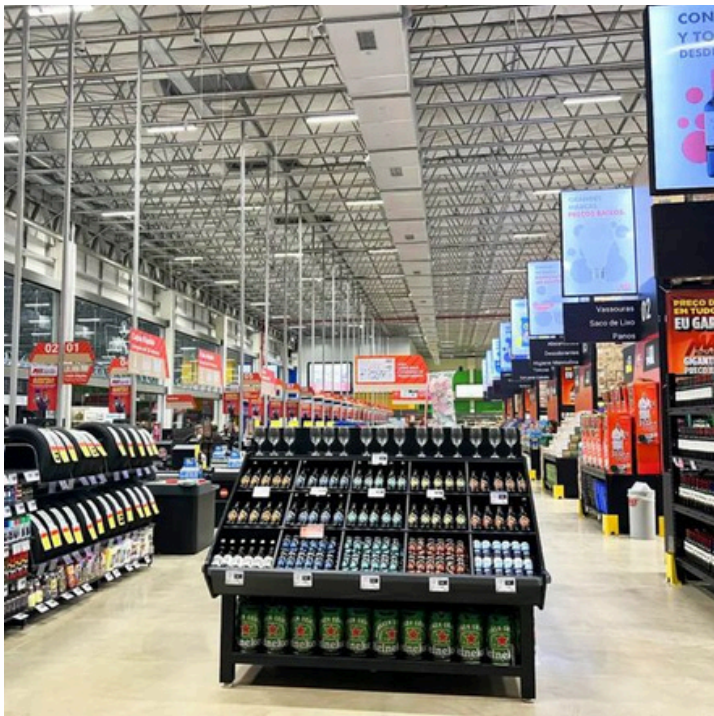
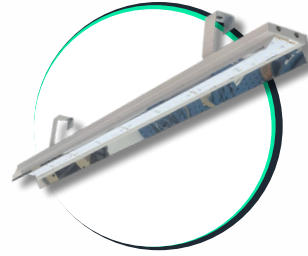
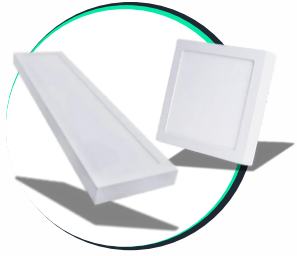
# Farmácia, Escola, Escritórios, Restaurantes e Outros.



# Projetos Especiais - Perfil Linear



# Iluminação Supermercado



# Refletor Injetado

## Iluminação LED de Alta Performance



### Precauções e boas praticas

- Certifique-se de que o circuito elétrico esteja em conformidade com a norma NBR 5410 antes da instalação.
- Realize uma limpeza preventiva anual para manter a eficiência e a durabilidade da luminária.
- Ao instalar refletores externos, utilize uma caixa de passagem para emendas ou mantenha as conexões em locais secos e protegidos.
- Use a luminária exclusivamente na área e condições para as quais foi projetada.
- Em hipótese alguma realize manutenção na luminária em caso de defeito. Nesses casos, entre em contato com a assistência técnica autorizada.
- Verifique as especificações técnicas de tensão e corrente elétrica do equipamento antes de conectar à rede elétrica.
- Certifique-se de que os suportes ou fixações estejam adequados à estrutura e ao peso da luminária para evitar quedas ou danos.
- Desligue a alimentação elétrica antes de realizar qualquer tipo de inspeção ou limpeza.