

# Catálogo Técnico

Iluminação LED - Linha Slim Light  
Perfil Linear de Sobrepor



SEVELED

# Perfil Linear de Sobrepor

## Iluminação LED - Linha Slim Light

### Aplicações



Bancada  
Inspeção



Ambientes  
Logísticos



Escritórios e salas  
em geral.



Escolas



Farmácias



Restaurantes



Super  
Mercados

### Vantagens

- Elevado fluxo luminoso.
- Baixo consumo energético.
- Excelente relação custo-benefício.
- Longa vida útil.
- Alto índice de reprodução de cores.



### Tecnologia de Produto

Os componentes das luminárias SEVELED são fornecidos por líderes globais em tecnologia de LED, garantindo máxima performance, eficiência, resistência térmica, durabilidade e confiabilidade em qualquer ambiente.

**Panasonic**

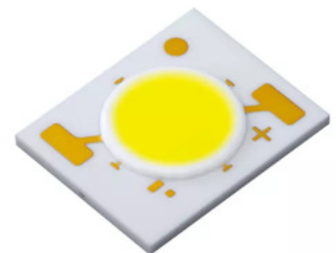
**NICHIA**

**LedLink**  
Linking LEDs to The Real World

**KHATOD**  
100% MADE IN ITALY

**OSRAM**  
Opto Semiconductors

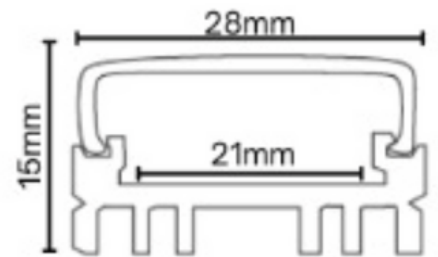
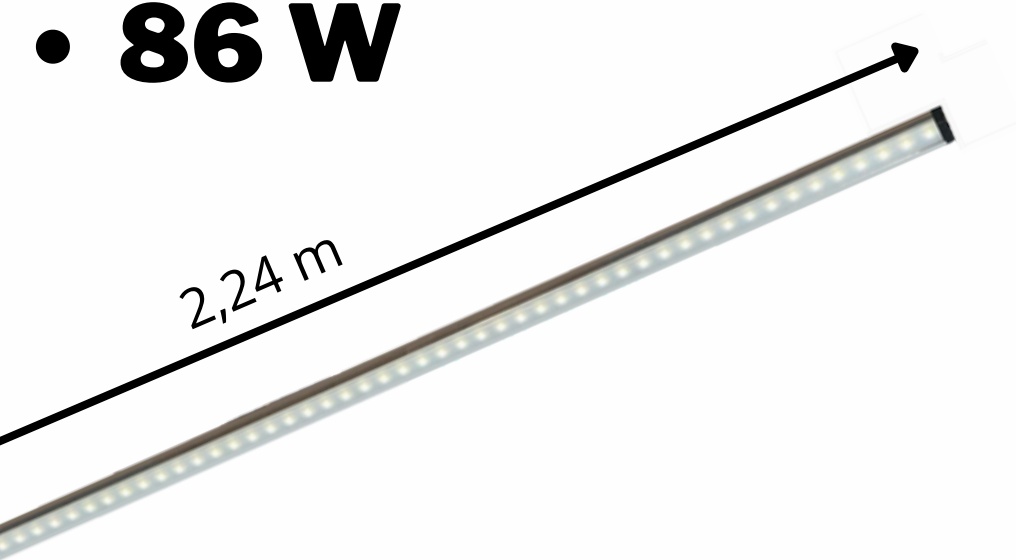
**LEDiL**



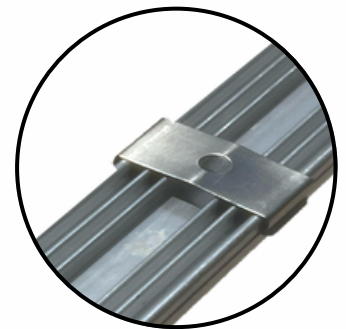
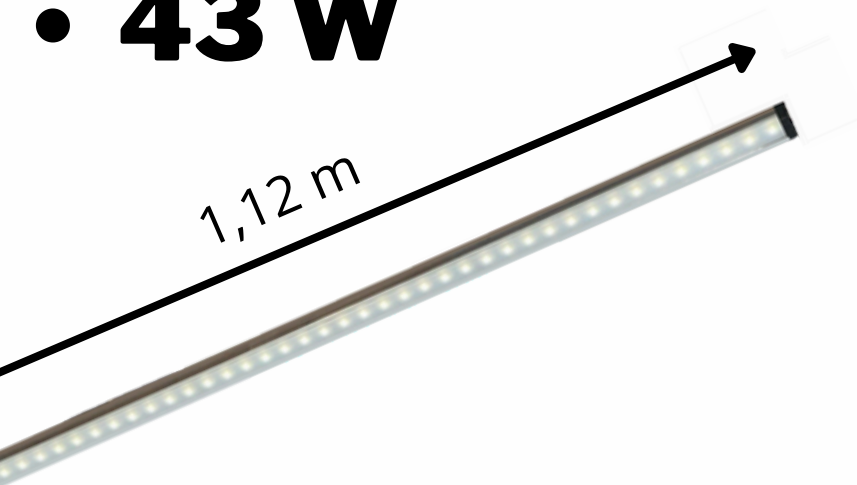
# Perfil Linear de Sobrepor

## Iluminação LED - Linha Slim Light

• **86 W**



• **43 W**



Acompanha presilha de fixação

# Perfil Linear de Sobrepor

## Iluminação LED - Linha Slim Light



Componentes de marcas renomadas.

- Materiais passam por rigorosos testes de qualidade.



LED de alto desempenho.

- Elevada eficiência Energética, Ilumine mais e gaste menos.



Máxima confiabilidade e proteção

- luminária combina durabilidade e resistência, garantindo desempenho consistente e proteção contra poeira e partículas sólidas, vida útil de mais de 06 anos



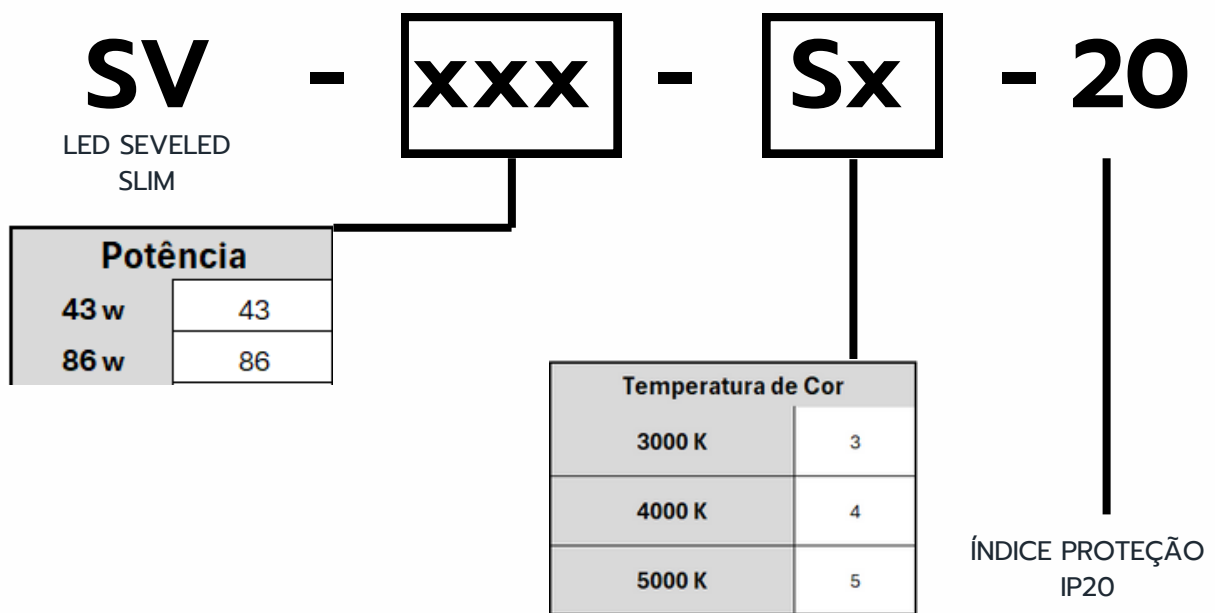
Garantia de 03 anos

- Qualidade garantida contra defeitos de fabricação de até 03 anos.

# Perfil Linear de Sobrepor

## Iluminação LED - Linha Slim Light


### Chave de código



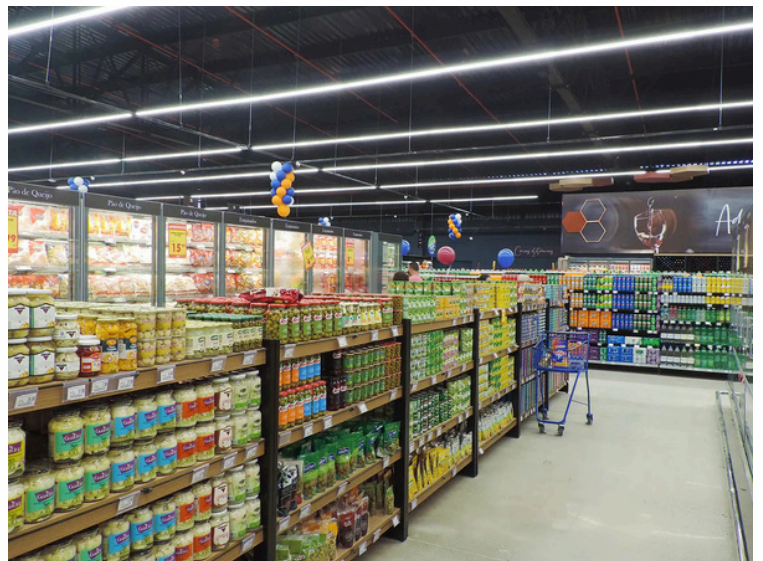
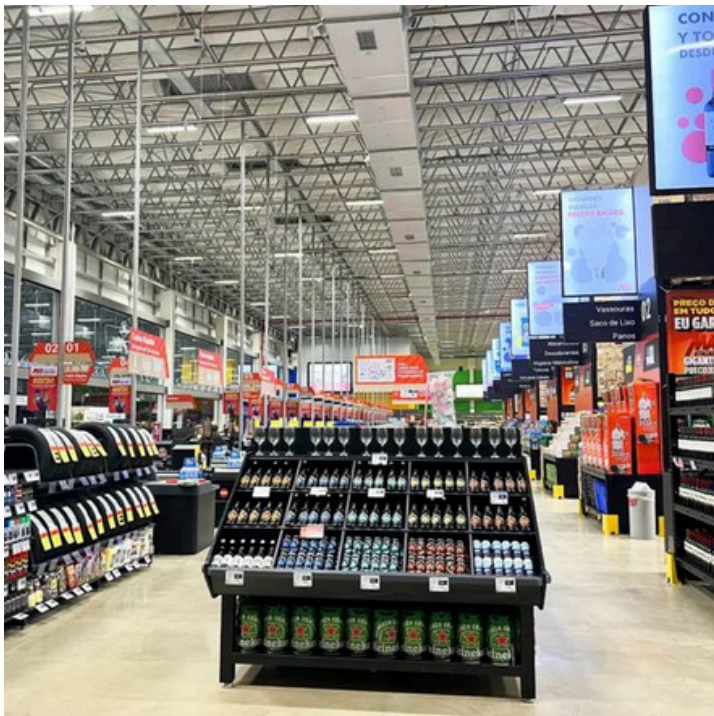
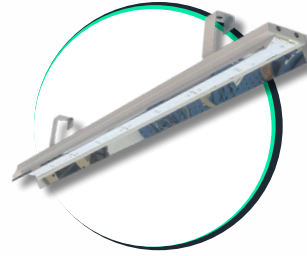
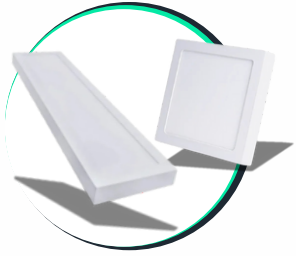
# Perfil Linear de Sobrepor

## Iluminação LED - Linha Slim Light

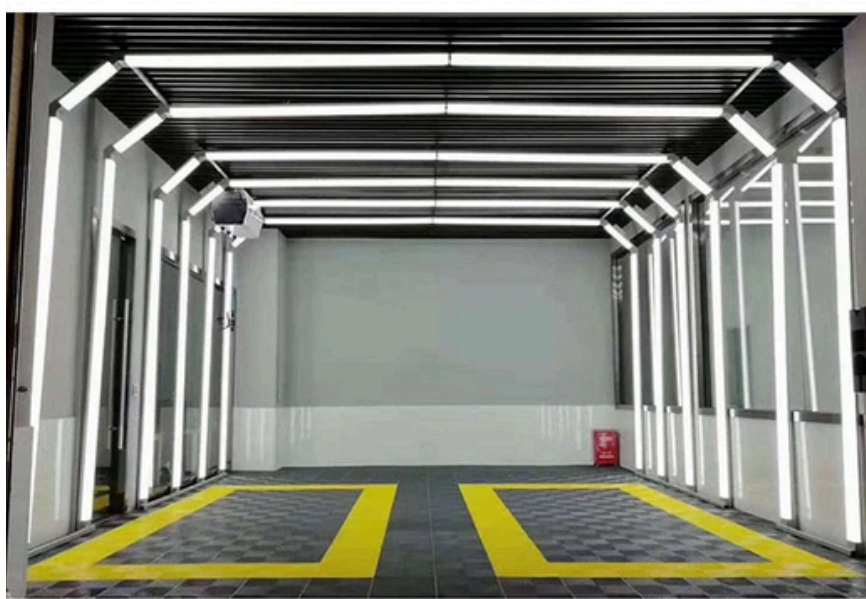
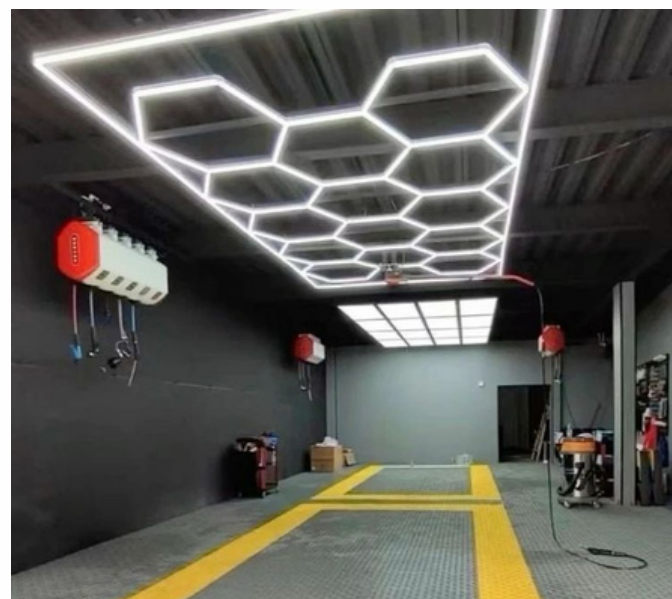
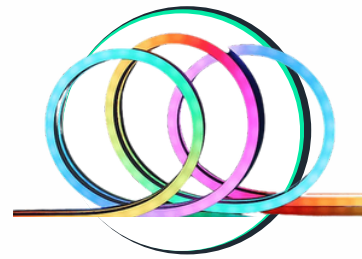
### Dados Técnicos

Dados / Potencia	43W	86W
Fluxo Luminoso (TJ25°C)	6.192lm	12.384lm
LUMEN / WATT (TJ25°C)	144lm/w	144lm/w
Fluxo Luminoso efetivo	5.289lm	10.5780lm
Temperatura de cor	3000K: Iluminação quente, ideal para ambientes aconchegantes e relaxantes. 4000K: Iluminação branca equilibrada, equilíbrio entre conforto e produtividade. 5000K: Iluminação branca neutra, maior clareza e produtividade em ambientes industriais.	
Vida útil	50.000 (cinquenta mil) horas	
Temperatura de trabalho	-20 °C ~ + 45 °C	
Tensão de entrada	220 - 240V	
Frequencia	50HZ ~ 60HZ	
Fator de potencia	> 0,92	
IRC - Índice de reprodução de cor	IRC 80: Alta fidelidade de cores, garantindo iluminação que reproduz com precisão as tonalidades.	
Abertura do Feixe de luz (angulação fotometrica)		
Proteção contra sólidos e líquidos	IP20: Proteção confiável para ambientes internos, proporcionando alta eficiência energética e durabilidade de até 06 anos em operação contínua.	
Material	Corpo Luminária: Alumínio extrudado, Alta durabilidade, resistência e acabamento superior Parafusos em inox apertados a 6 N/m: Garantia de fixação firme e resistência superior	

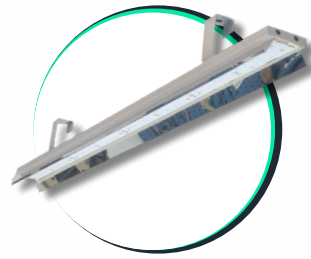
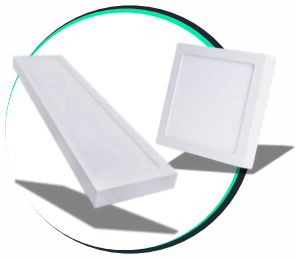
# Iluminação Supermercado



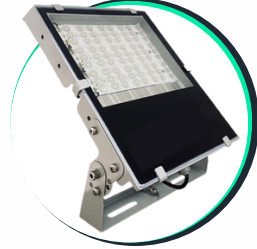
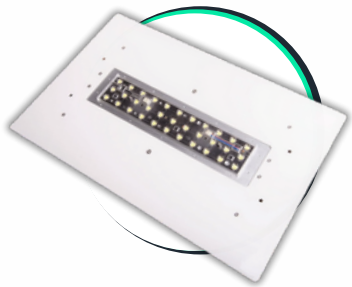
# Projetos Especiais - Perfil Linear



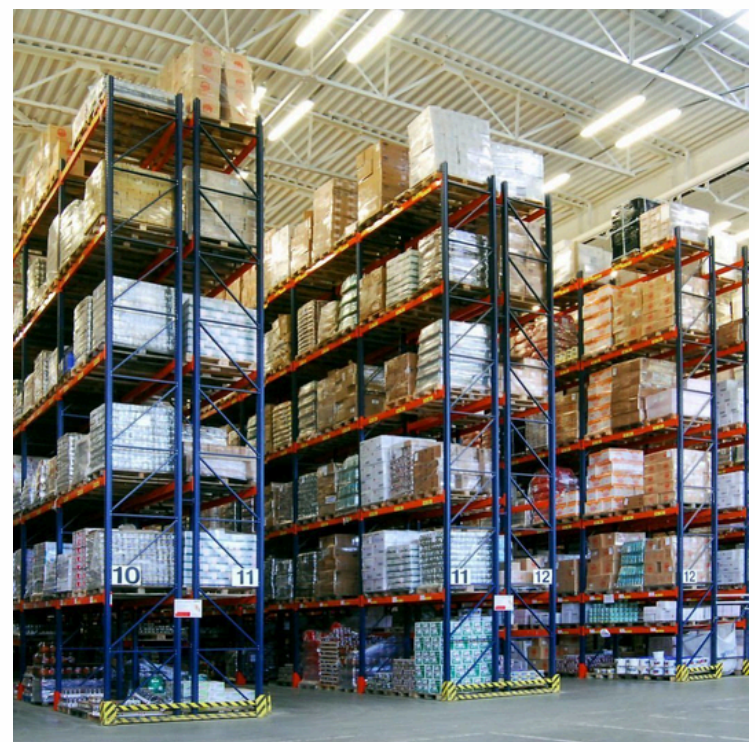
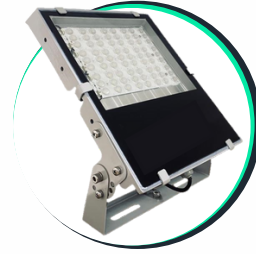
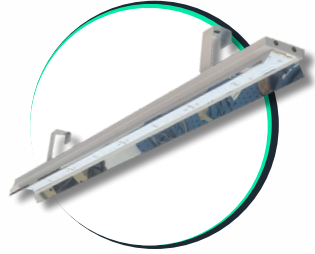
# Farmácia, Escola, Escritórios, Restaurantes e Outros.



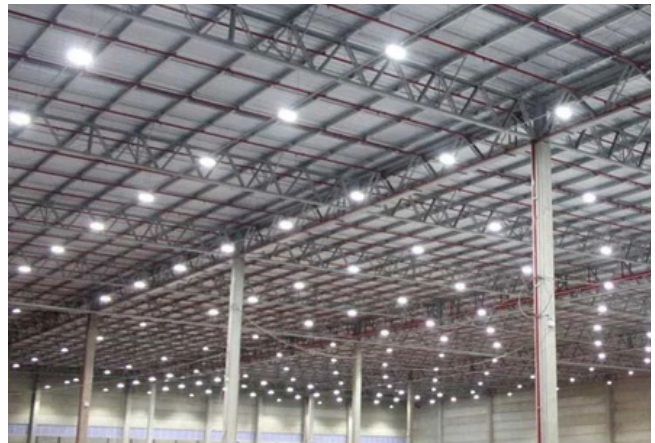
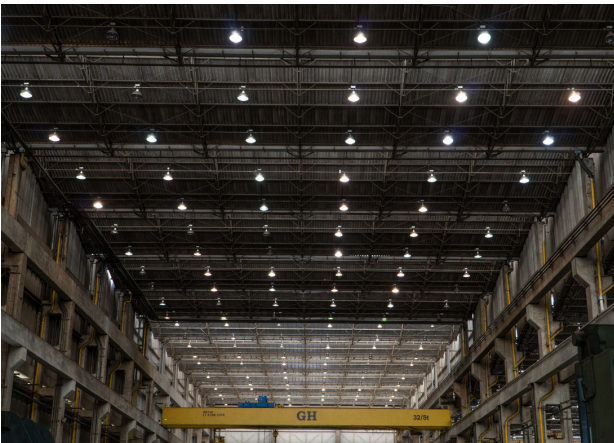
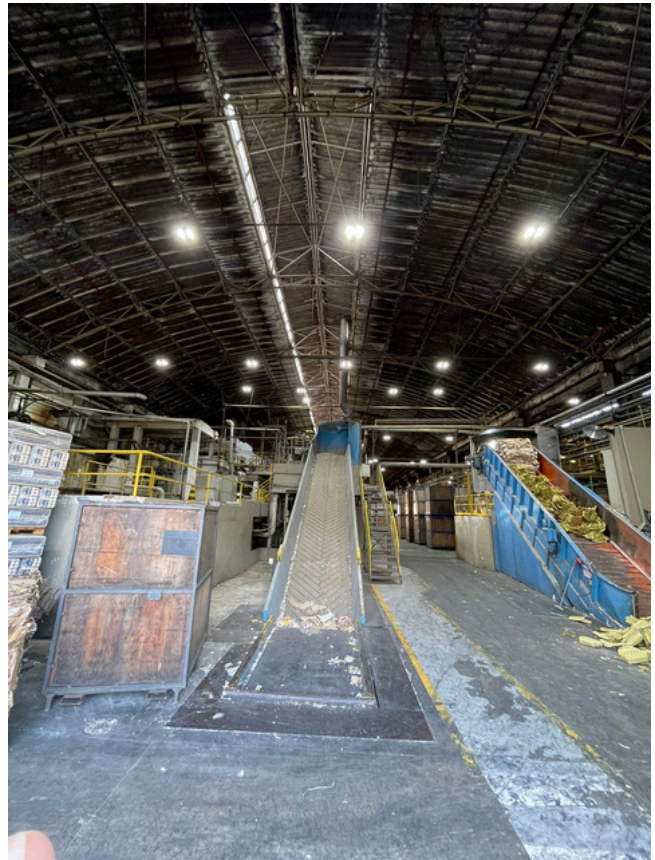
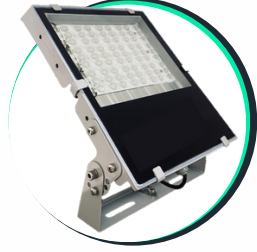
# Postos de Combustível



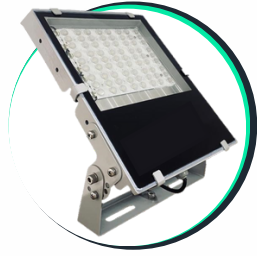
# Ambientes Logísticos



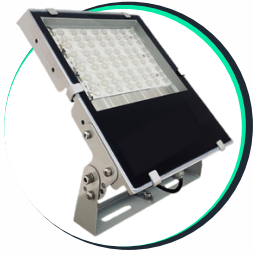
# Iluminação Industrial



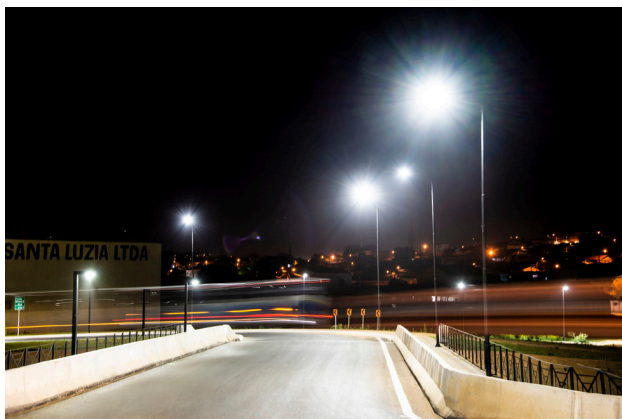
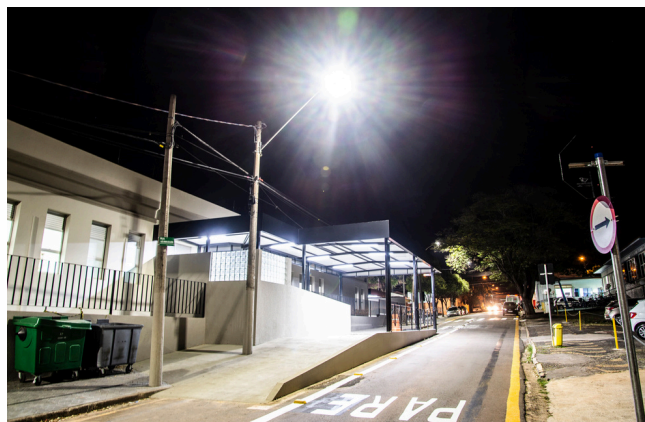
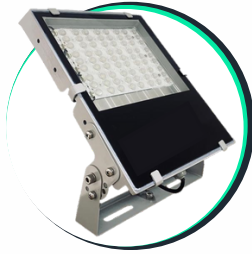
# Iluminação Industrial



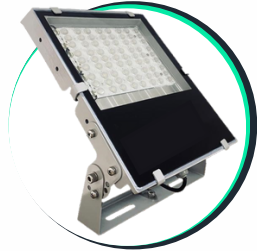
# Iluminação Pública



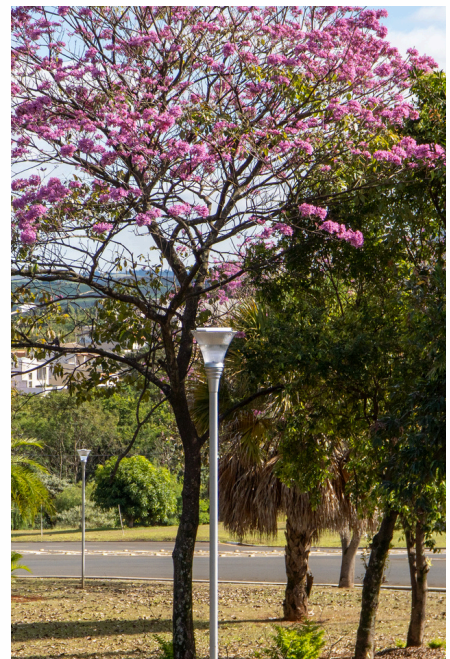
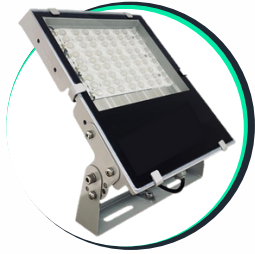
# Iluminação Pública



# Iluminação Esportiva



# Iluminação Ornamental



# Perfil Linear de Sobrepor Iluminação LED - Linha Slim Light



## Precauções e boas praticas

- Certifique-se de que o circuito elétrico esteja em conformidade com a norma NBR 5410 antes da instalação.
- Realize uma limpeza preventiva anual para manter a eficiência e a durabilidade da luminária.
- Ao instalar refletores externos, utilize uma caixa de passagem para emendas ou mantenha as conexões em locais secos e protegidos.
- Use a luminária exclusivamente na área e condições para as quais foi projetada.
- Em hipótese alguma realize manutenção na luminária em caso de defeito. Nesses casos, entre em contato com a assistência técnica autorizada.
- Verifique as especificações técnicas de tensão e corrente elétrica do equipamento antes de conectar à rede elétrica.
- Certifique-se de que os suportes ou fixações estejam adequados à estrutura e ao peso da luminária para evitar quedas ou danos.
- Desligue a alimentação elétrica antes de realizar qualquer tipo de inspeção ou limpeza.