

Catálogo Técnico

Iluminação LED de Alta Performance
Modelo Industrial

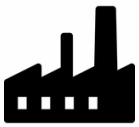


SEVELED

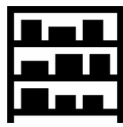
Luminária Industrial

Iluminação LED de Alta Performance

Aplicações



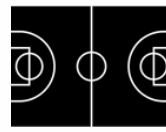
Galpões Industriais



Ambientes Logísticos



Estacionamentos



Quadras Esportivas



Camaras Frias



Ambientes Agressivos

Vantagens

- Entre os mais potentes fluxo luminoso do mercado.
- Baixo consumo de energia.
- Livre de manutenções constantes.
- Totalmente resistente a água, poeira e impactos
- Vida útil de 100.000 horas, mais de 12 anos (24h por dia).
- Alto índice de reprodução de cores.

Tecnologia de Produto

Os componentes das luminárias SEVELED são fornecidos por líderes globais em tecnologia de LED, garantindo máxima performance, eficiência, resistência térmica, durabilidade e confiabilidade em qualquer ambiente.

Panasonic

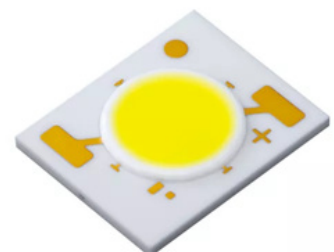
NICHIA

LedLink
Linking LEDs to The Real World

KHATOD
100% MADE IN ITALY

OSRAM
Opto Semiconductors

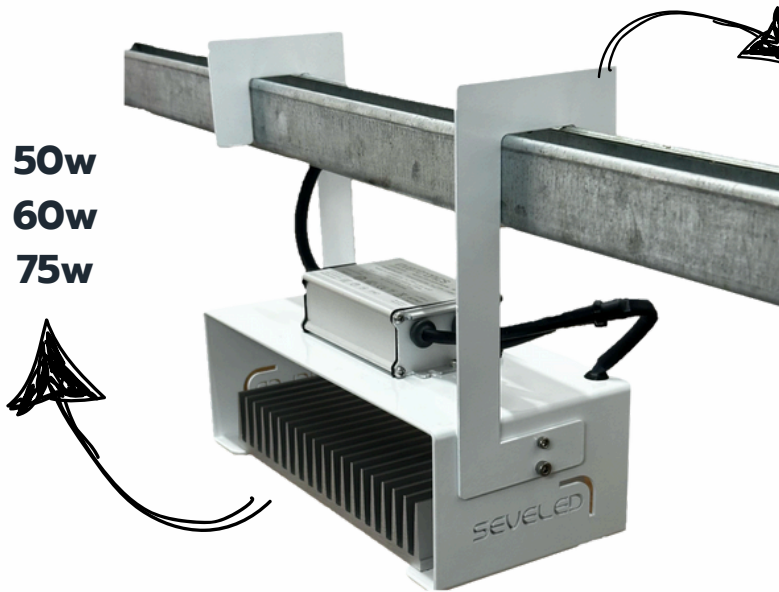
LEDiL



Luminária Industrial

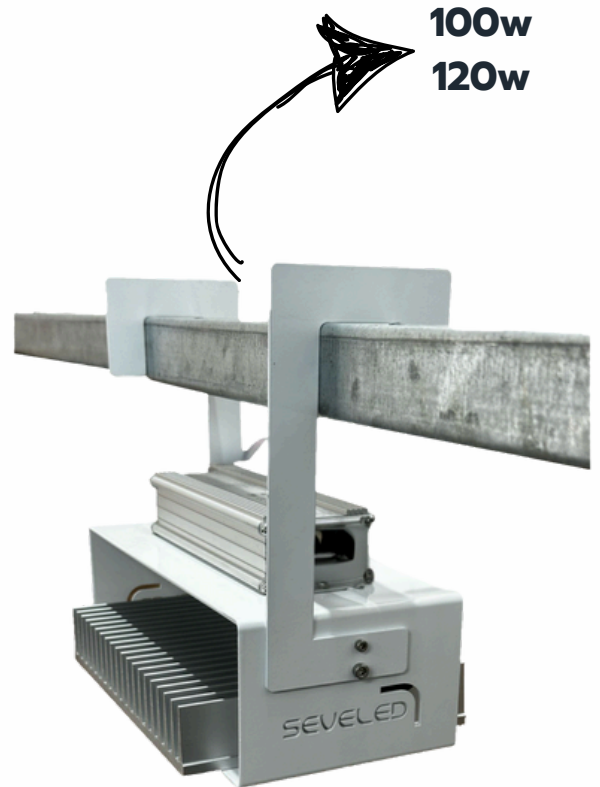
Iluminação LED de Alta Performance

50w
60w
75w

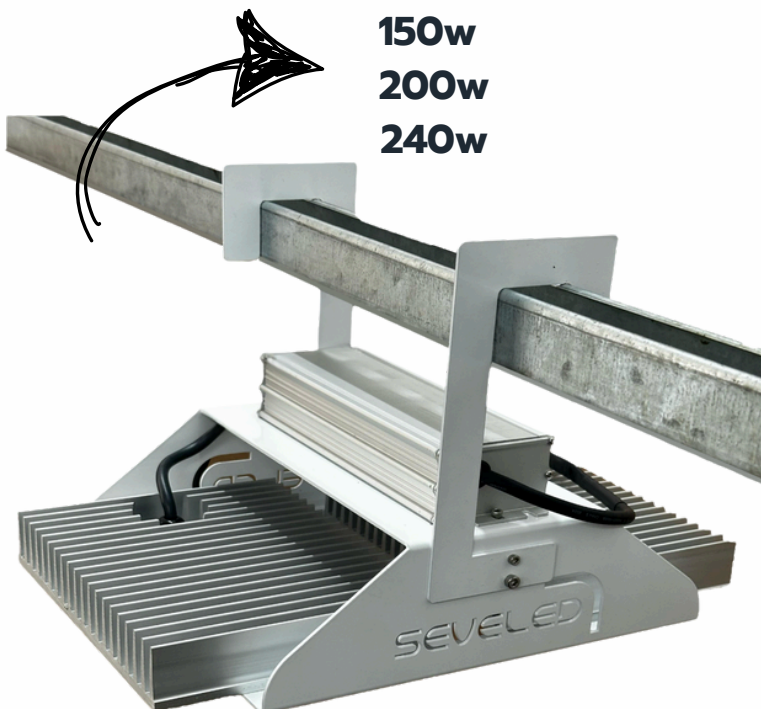


Gancho J para fixação em perfilado

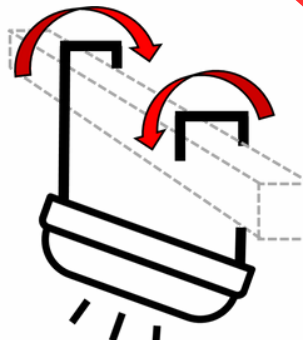
100w
120w



150w
200w
240w



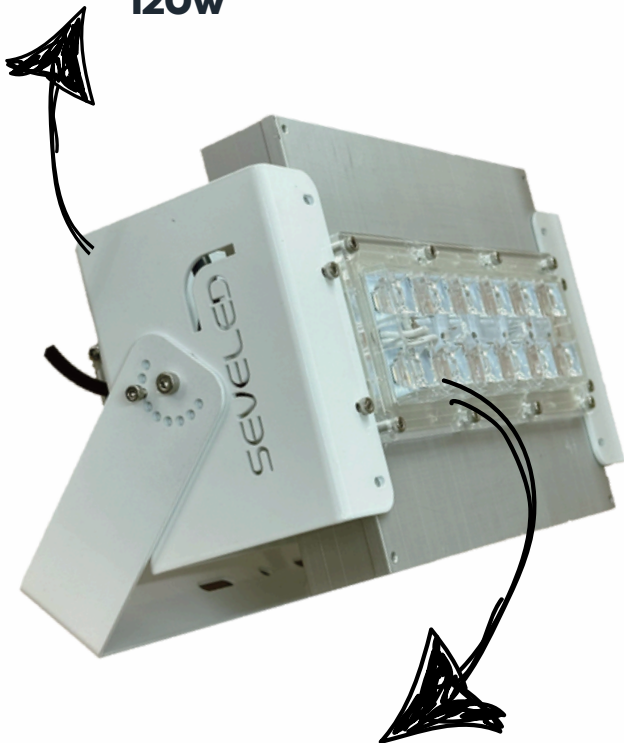
A montagem dos ganchos j deve ser realizada de forma que um fique em sentido contrário ao outro.



Luminária Industrial

Iluminação LED de Alta Performance

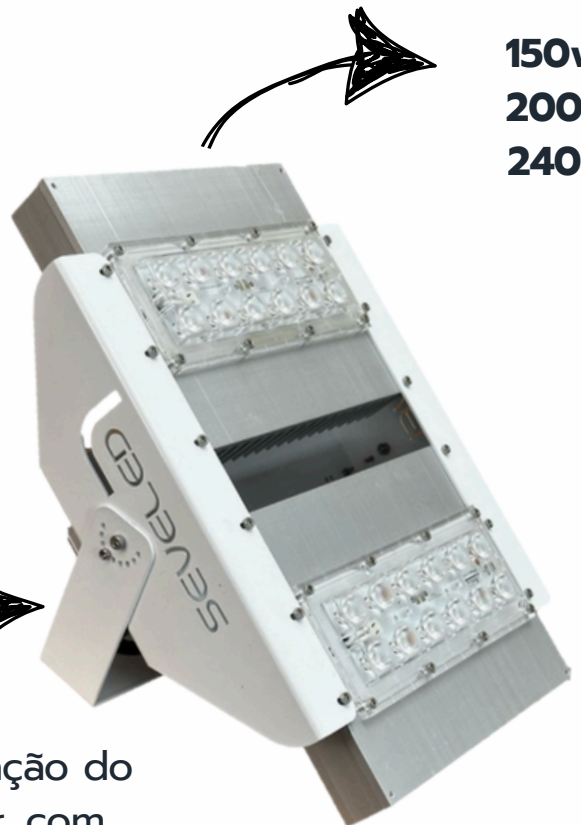
100w
120w



50w
60w
75w



150w
200w
240w



Lentes direcionais com aberturas e ângulos variados, ajustadas conforme a aplicação e altura de instalação



Braço de fixação do tipo refletor, com angulação e parafusos.

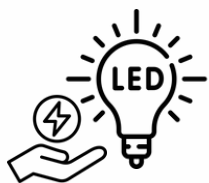
Luminária Industrial

Iluminação LED de Alta Performance



Componentes de marcas renomadas.

- Materiais passam por rigorosos testes de qualidade.



LED de alto desempenho.

- Elevada eficiencia Energetica, Ilumine mais e gaste menos.



Máxima confiabilidade e proteção

- Totalmente resistente a água, poeira, impactos, temperatura e vida útil superior a 10 anos.



Garantia de 05 anos

- Qualidade garantida contra defeitos de fabricação de até 05 anos.

Luminária Industrial

Iluminação LED de Alta Performance

Chave de código

SVN
LED SEVELED

XXX

X

X

66

ÍNDICE PROTEÇÃO
IP66

Potência

50 w	50
100 w	100
120 w	120
150w	150
200 w	200
240 w	240
300 w	300

Tipo Fixação

Industrial Gancho J	I 12
Refletor Braço Angulado	R 12
Sobrepor Forro	S 12
Embutir Forro	E 12


Abertura Feixe de Luz

Lente Street Propria para Iluminação Pública	ST
150° Altura Instalação= 2m ~ 6m	L
90° Altura Instalação= 6m ~ 11m	M
60° Altura Instalação= 12m ~ 20m	H
30° Altura Instalação= 21m ~ 40m	EH

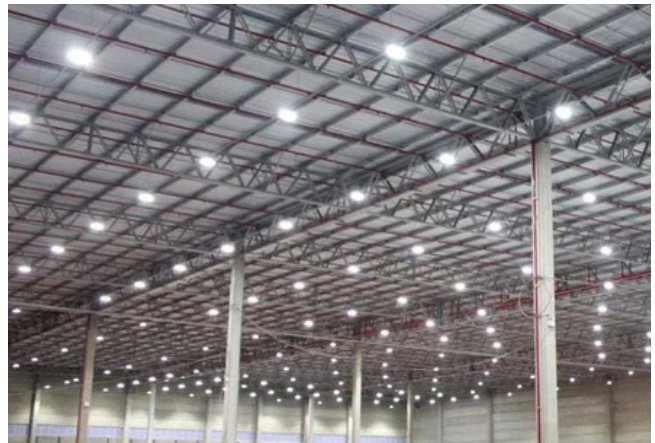
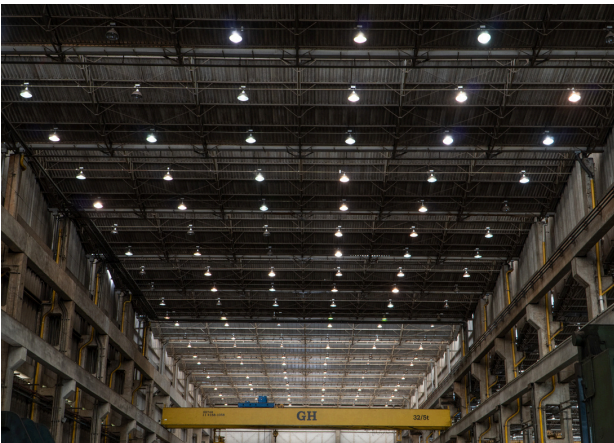
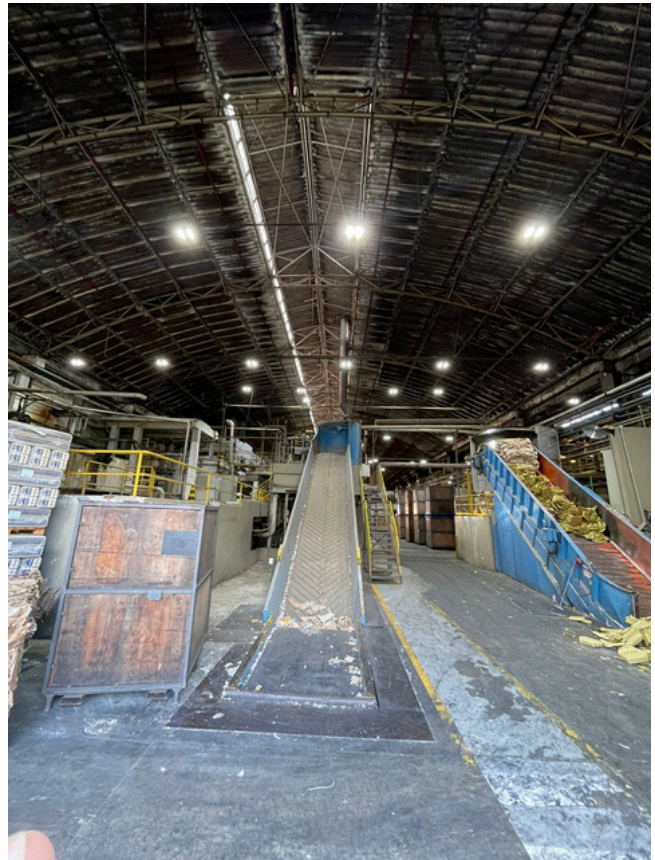
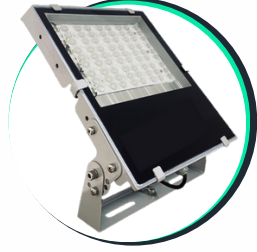
Luminária Industrial

Iluminação LED de Alta Performance

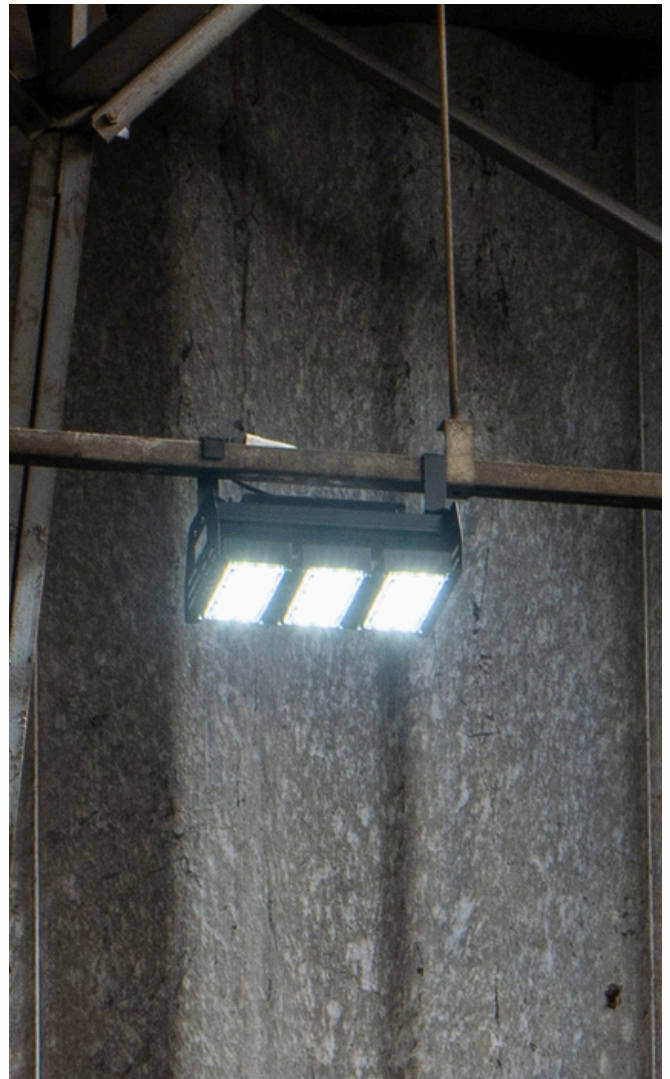
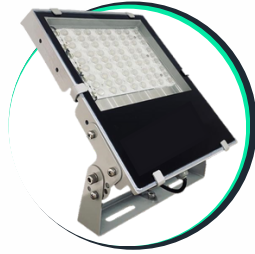
Dados Técnicos

Dados / Potencia	60w	75w	100w	120w	150w	200w	240w
Fluxo Luminoso (Tj25°C)	10.120lm	11.580lm	14.366lm	16.341lm	23.159lm	28.732lm	32.682lm
LUMEN / WATT (Tj25°C)	Até 170 lm/w						
Fluxo Luminoso efetivo	9.310lm	10.653lm	13.216lm	15.033lm	21.306lm	26.433lm	30.067lm
Temperatura de cor	5000K: Iluminação branca neutra, maior clareza e produtividade em ambientes industriais.						
Vida util	100.000 (cem mil) horas						
Temperatura de trabalho	-20 °C ~ + 45 °C						
Proteção conta surto	2KV e 6KV						
Tensão de entrada	120V ~ 277V						
Frequencia	50HZ ~ 60HZ						
Harmonica (THD)	< 10%						
Fator de potencia	0,95						
IRC - Indice de reprodução de cor	IRC 80: Alta fidelidade de cores, garantindo iluminação que reproduz com precisão as tonalidades.						
Abertura do Feixe de luz (angulação fotometrica)							
Proteção contra sólidos e líquidos	IP66: Proteção confiável contra poeira e água, garantindo desempenho mesmo em ambientes desafiadores						
Proteção e resistencia impactos	IK08: Alta resistência a impactos, proporcionando segurança e durabilidade em ambientes industriais e externos						
Material	<p>Corpo Luminária: Alumínio com pintura eletrostática, Alta durabilidade, resistência e acabamento superior</p> <p>Parafusos em inox apertados a 6 N/m: Garantia de fixação firme e resistência superior</p>						

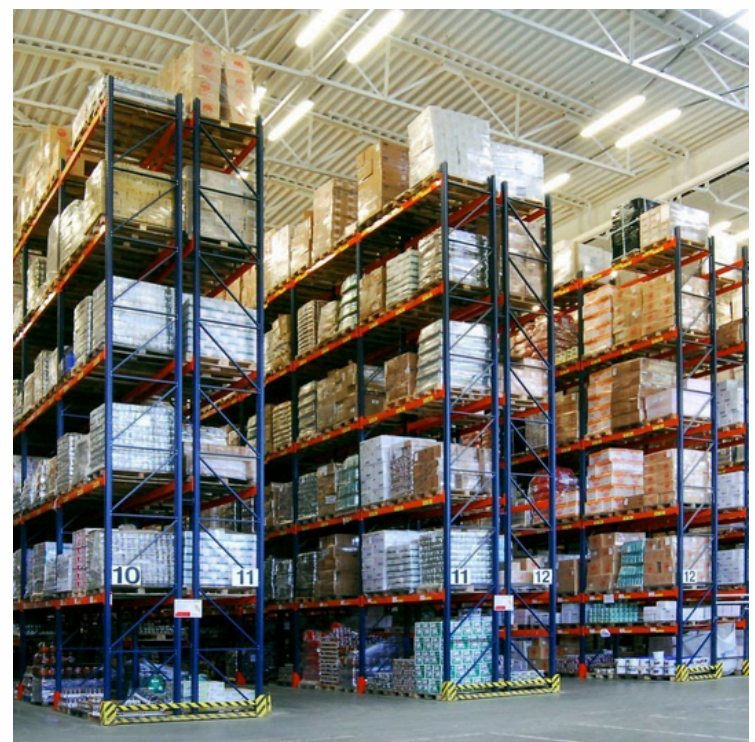
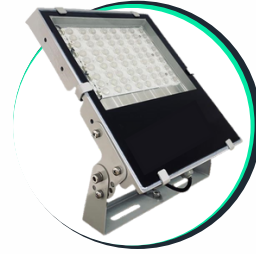
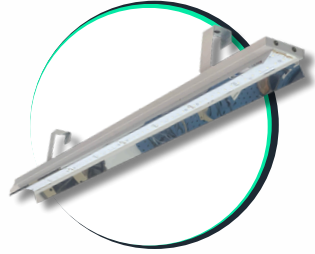
Iluminação Industrial



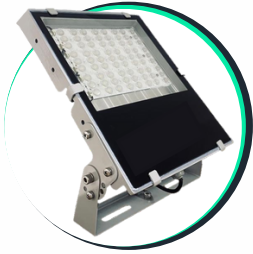
Iluminação Industrial



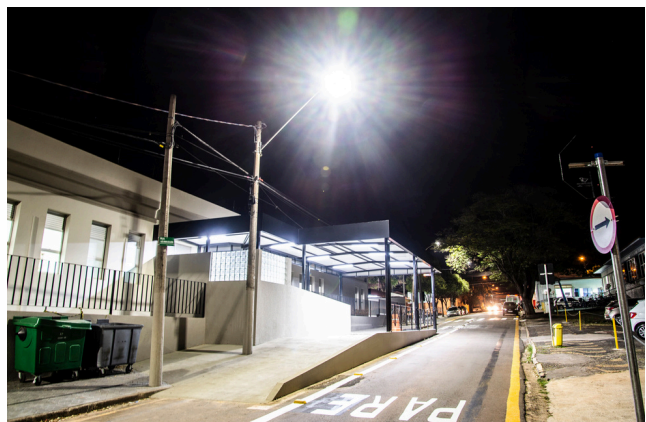
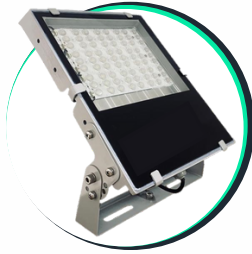
Ambientes Logísticos



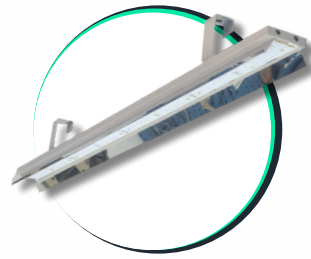
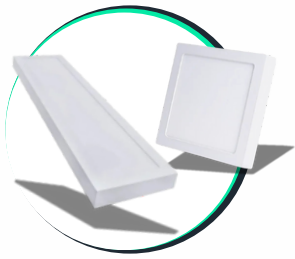
Iluminação Pública



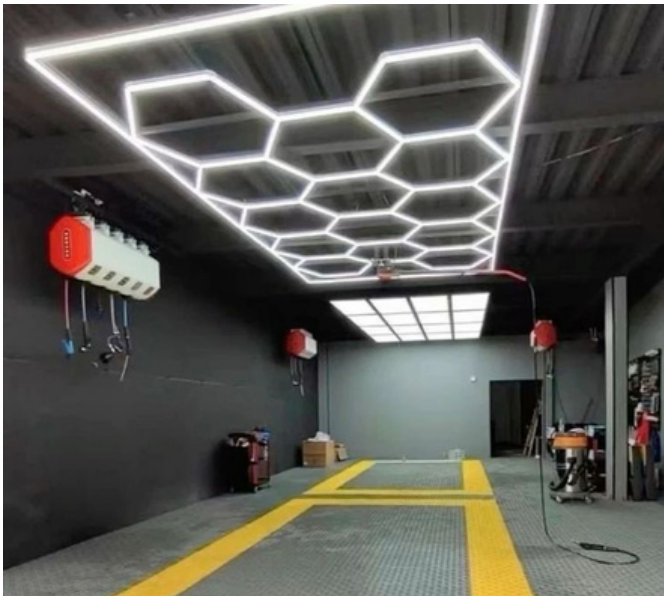
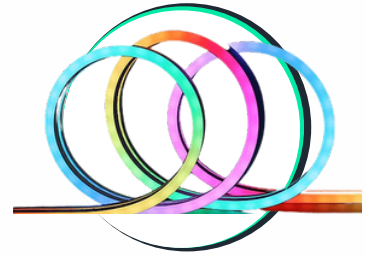
Iluminação Pública



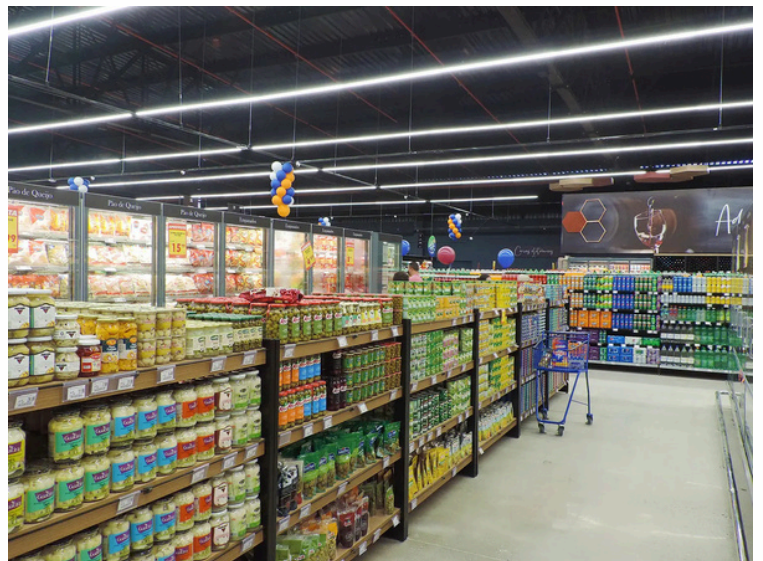
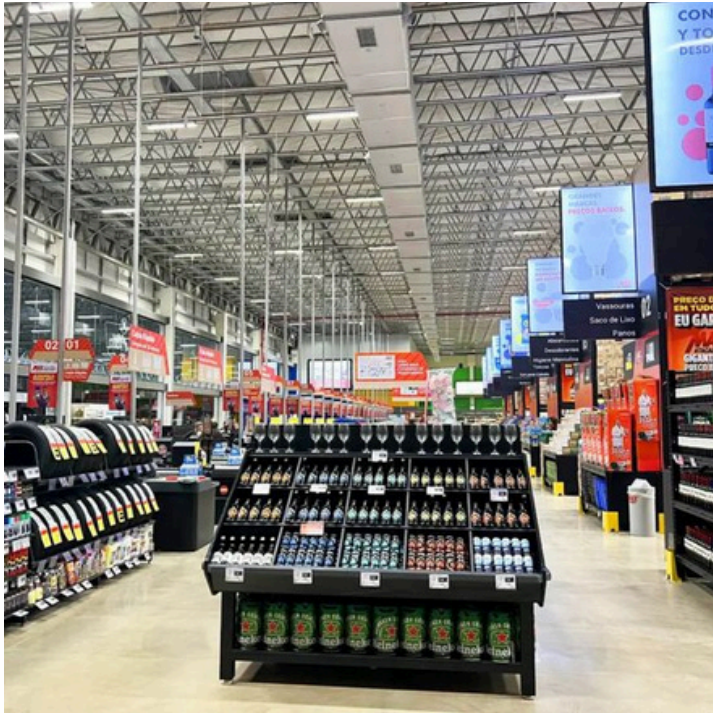
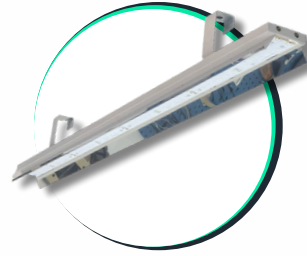
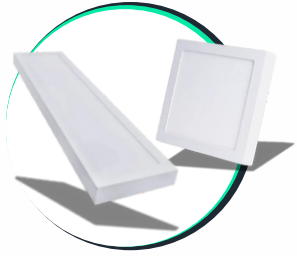
Farmácia, Escola, Escritórios, Restaurantes e Outros.



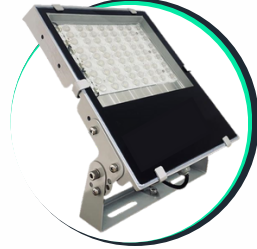
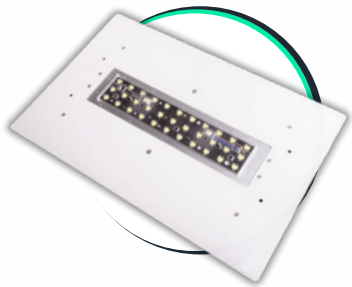
Projetos Especiais - Perfil Linear



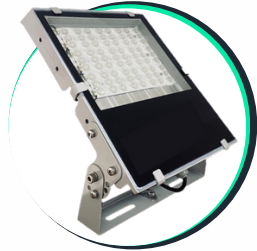
Iluminação Supermercado



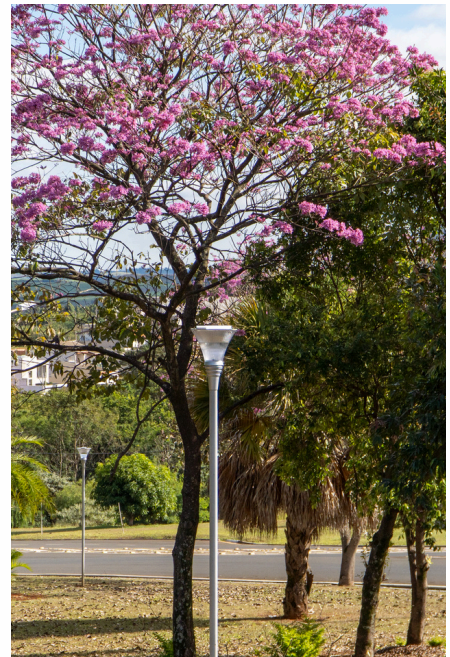
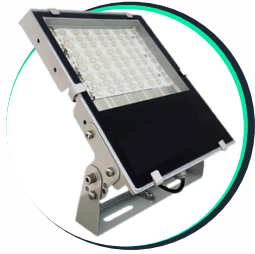
Postos de Combustível



Iluminação Esportiva



Cases - Iluminação Ornamental



Luminária Industrial

Iluminação LED de Alta Performance



Precauções e boas praticas

- Certifique-se de que o circuito elétrico esteja em conformidade com a norma NBR 5410 antes da instalação.
- Realize uma limpeza preventiva anual para manter a eficiência e a durabilidade da luminária.
- Ao instalar refletores externos, utilize uma caixa de passagem para emendas ou mantenha as conexões em locais secos e protegidos.
- Use a luminária exclusivamente na área e condições para as quais foi projetada.
- Em hipótese alguma realize manutenção na luminária em caso de defeito. Nesses casos, entre em contato com a assistência técnica autorizada.
- Verifique as especificações técnicas de tensão e corrente elétrica do equipamento antes de conectar à rede elétrica.
- Certifique-se de que os suportes ou fixações estejam adequados à estrutura e ao peso da luminária para evitar quedas ou danos.
- Desligue a alimentação elétrica antes de realizar qualquer tipo de inspeção ou limpeza.