

Catálogo Técnico

Iluminação LED de Alta Performance

Modelo Fit



SEVELED

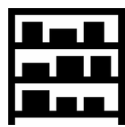
Luminária FIT

Iluminação LED

Aplicações



Super
Mercados



Ambientes
Logísticos



Escritórios e salas
em geral.



Escolas



Farmácias



Restaurantes

Vantagens

- Elevado fluxo luminoso.
- Baixo consumo energético.
- Excelente relação custo-benefício.
- Longa vida útil.
- Alto índice de reprodução de cores.

Tecnologia de Produto

Os componentes das luminárias SEVELED são fornecidos por líderes globais em tecnologia de LED, garantindo máxima performance, eficiência, resistência térmica, durabilidade e confiabilidade em qualquer ambiente.

Panasonic

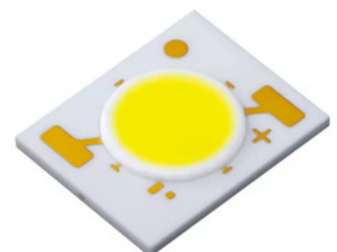
NICHIA

LedLink
Linking LEDs to The Real World

KHATOD
100% MADE IN ITALY

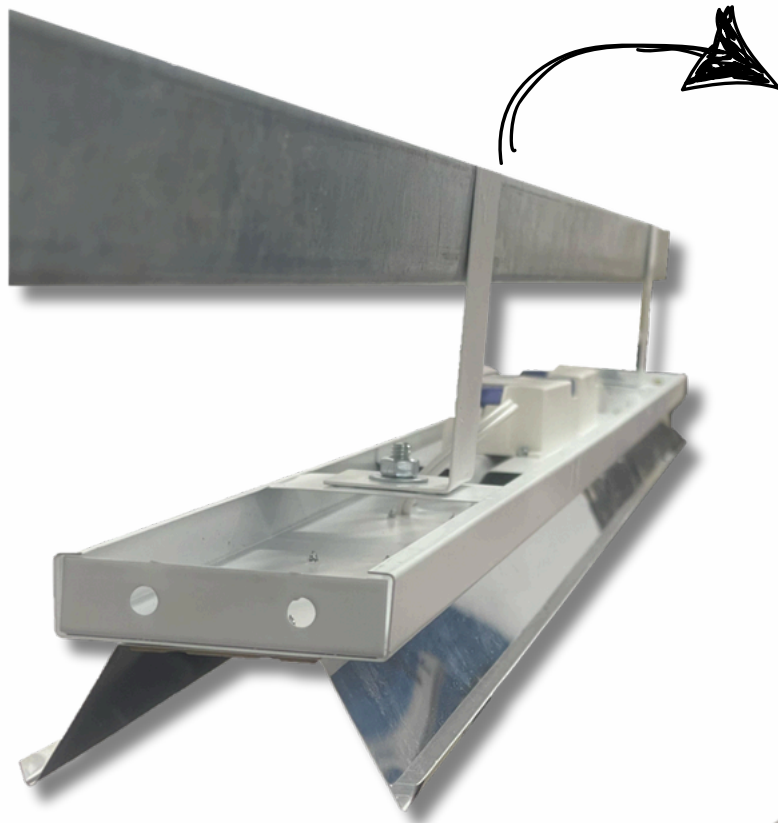
OSRAM
Opto Semiconductors

LEDiL



Luminária FIT

Iluminação LED



Gancho J para fixação
em perfilado

32w / 40w / 50w
60w / 86w / 100w
135w / 150w



Placa defletora para
direcionamento do
feixe de luz.

Luminária FIT

Iluminação LED



Componentes de marcas renomadas.

- Materiais passam por rigorosos testes de qualidade.



LED de alto desempenho.

- Elevada eficiencia Energetica, Ilumine mais e gaste menos.



Máxima confiabilidade e proteção

- Totalmente resistente a água, poeira, impactos, temperatura e vida util superior a 10 anos.



Garantia de 03 anos

- Qualidade garantida contra defeitos de fabricação de até 03 anos.

Luminária FIT

Iluminação LED

Chave de código

SV

LED SEVELED
FIT

-

xxx

-

Fx

-

20

Potência	
32w	50
43w	60
50w	75
60w	100
86w	120
100w	150
135w	200
150w	240

Temperatura de Cor	
3000 K	3
4000 K	4
5000 K	5

ÍNDICE PROTEÇÃO
IP20

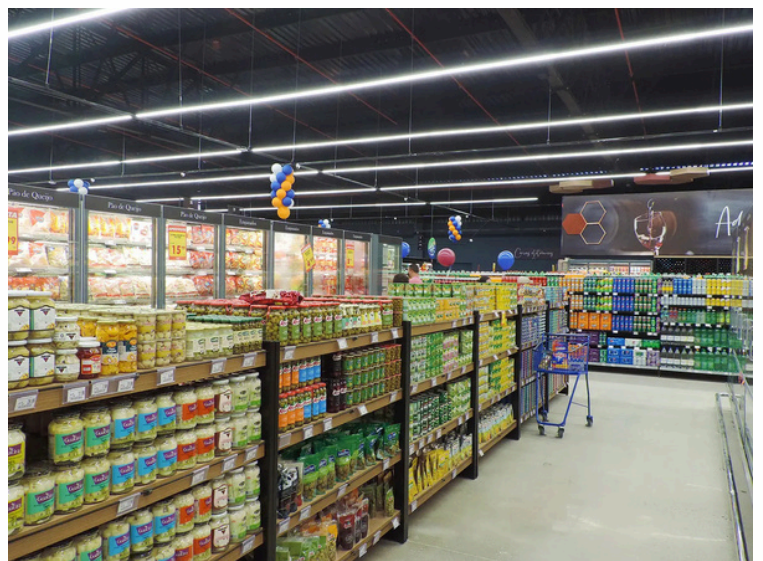
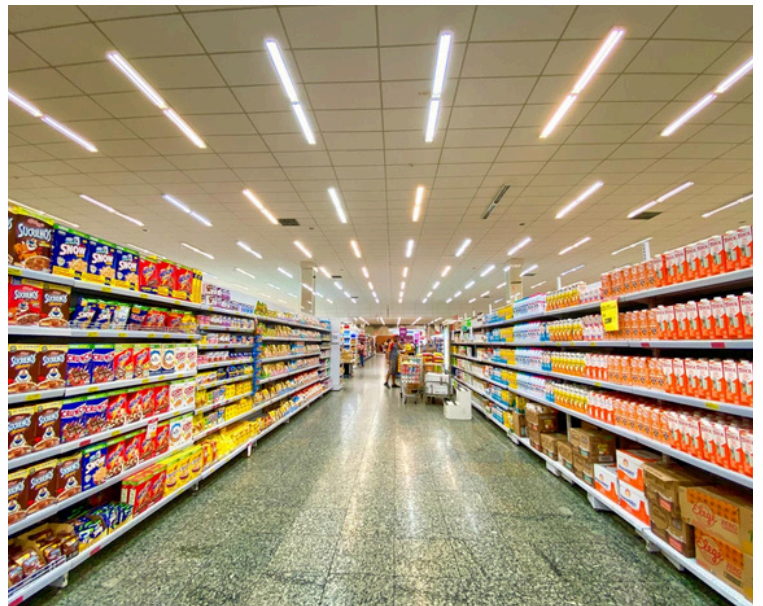
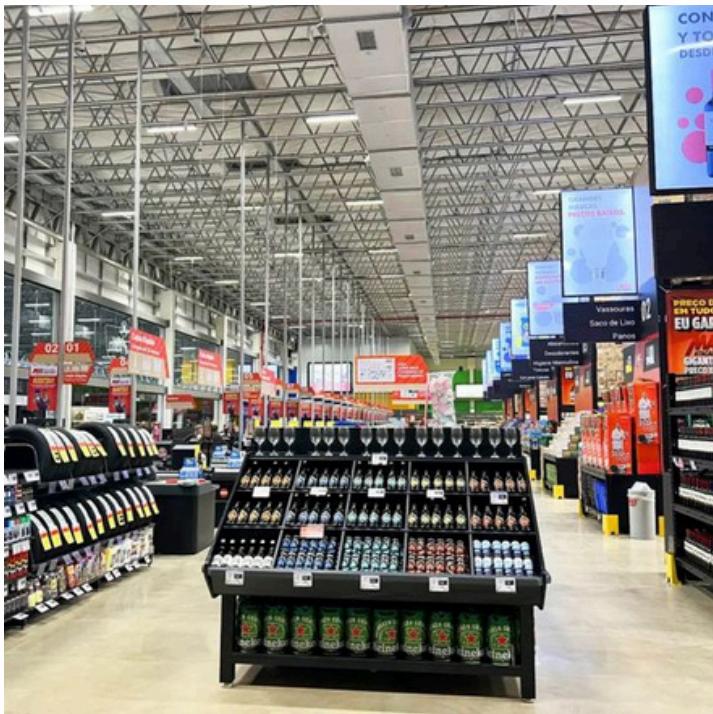
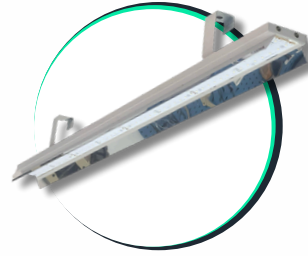
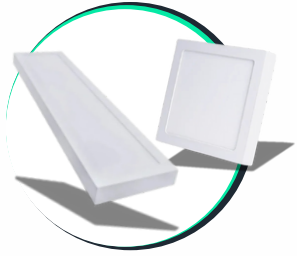
Luminária FIT

Iluminação LED

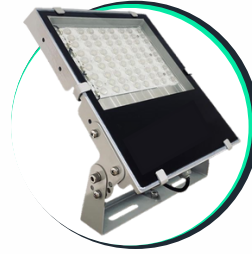
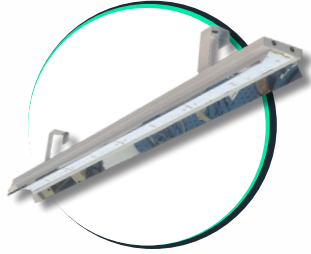
Dados Técnicos

Dados / Potencia	32w	43w	50w	60w	86w	100w	135w	150w
LUMEN / WATT	141,5lm/w	151,5lm/w	156,2lm/w	150lm/w	151,4lm/w	156,2lm/w	144,6lm/w	156,2lm/w
Fluxo Luminoso efetivo	4.530lm	6.510lm	7.810lm	9.000lm	13.020lm	15.620lm	19.530lm	23.430lm
Temperatura de cor	5000K: Iluminação branca neutra, maior clareza e produtividade em ambientes industriais.							
Tensão de entrada	220V ~ 240V ou BIVOLT							
IRC - Índice de reprodução de cor	IRC 80: Alta fidelidade de cores, garantindo iluminação que reproduz com precisão as tonalidades.							
Proteção contra sólidos e líquidos	IP20: luminária oferece segurança e eficiência em ambientes internos secos, garantindo desempenho confiável e longa durabilidade em espaços como escritórios, lojas e centros comerciais.							
Medidas comp x larg x alt	120cm X 10cm X 17cm com gancho J							
Material	Corpo Luminária: Alumínio com pintura eletrostática, Alta durabilidade, resistência e acabamento superior.							

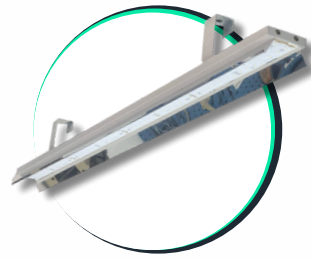
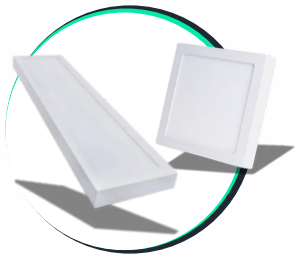
Iluminação Supermercado



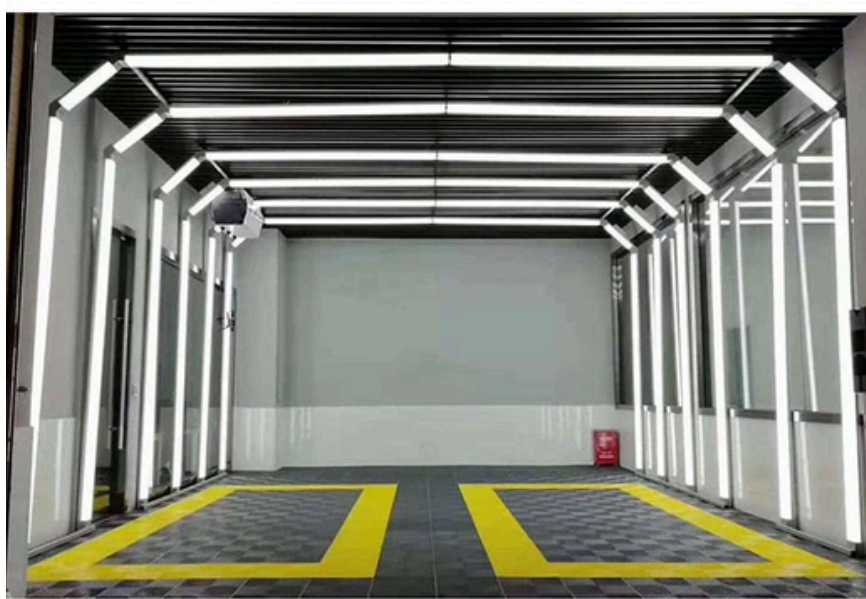
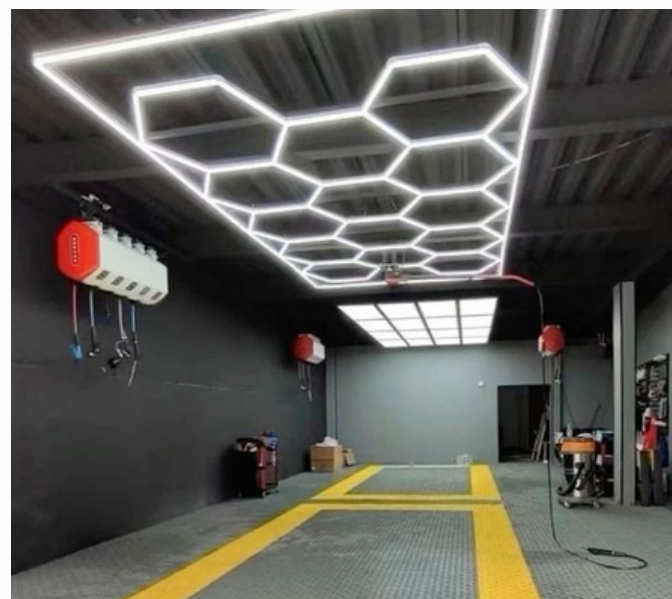
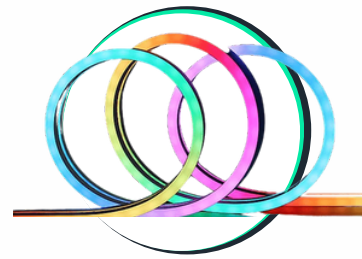
Ambientes Logísticos



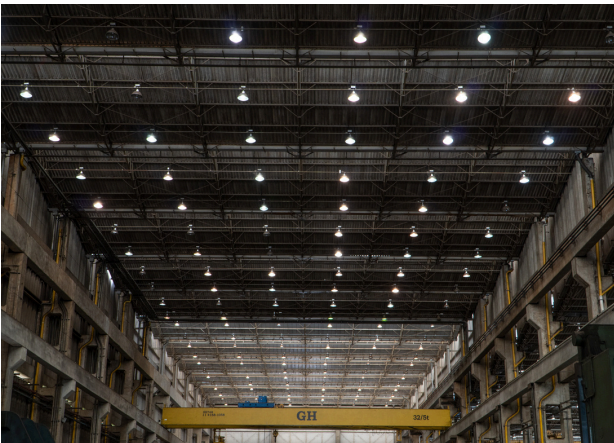
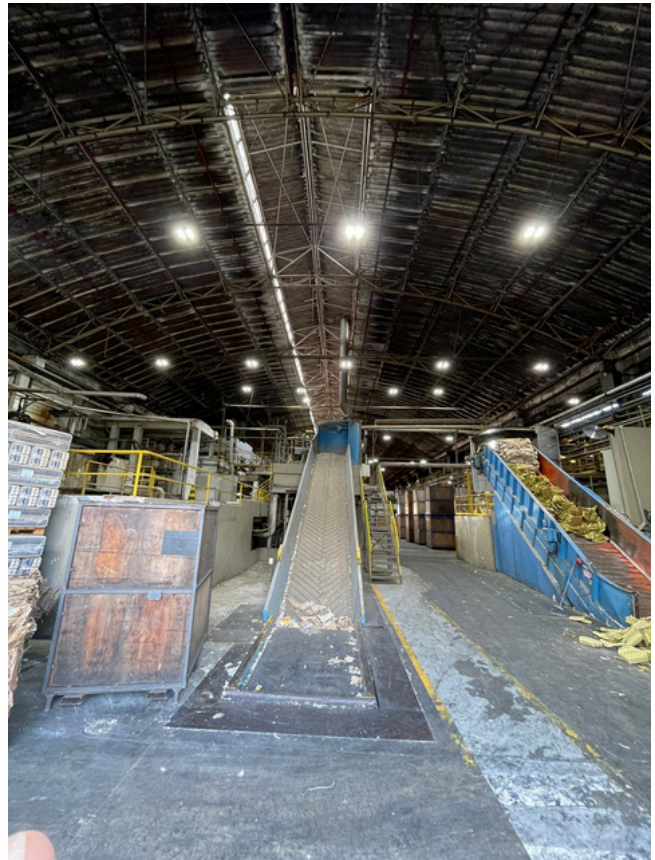
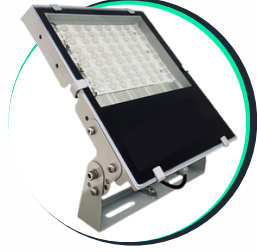
Farmácia, Escola, Escritórios, Restaurantes e Outros.



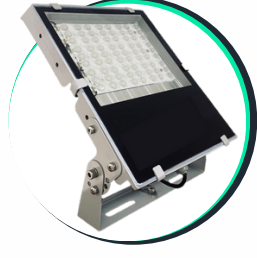
Projetos Especiais - Perfil Linear



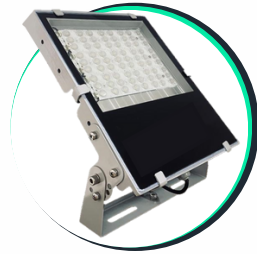
Iluminação Industrial



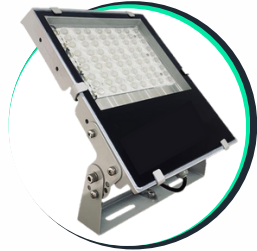
Iluminação Industrial



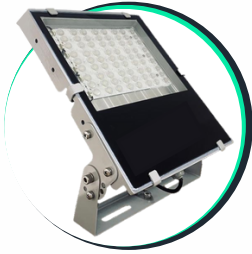
Postos de Combustível



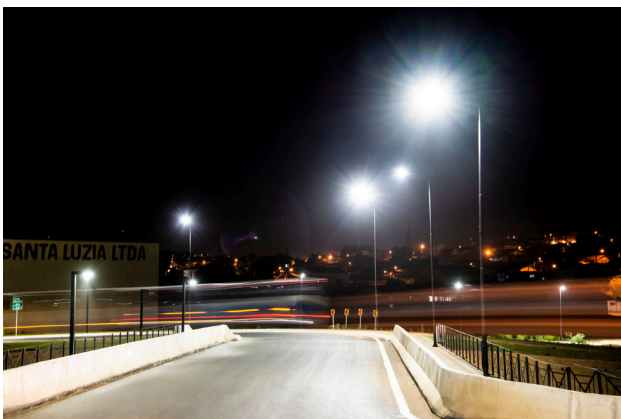
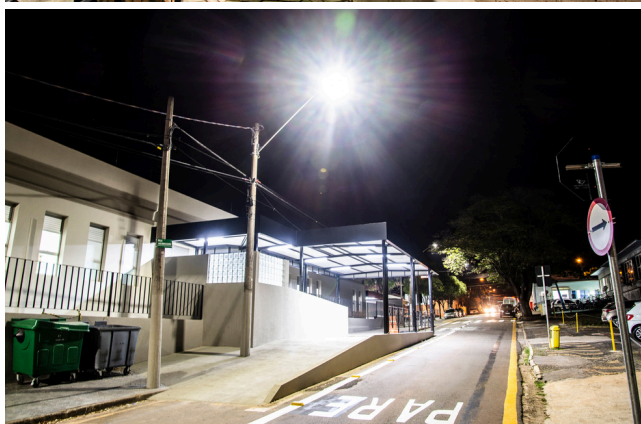
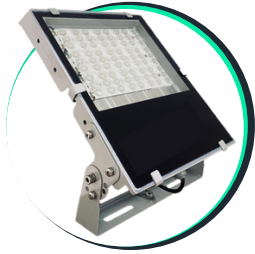
Iluminação Esportiva



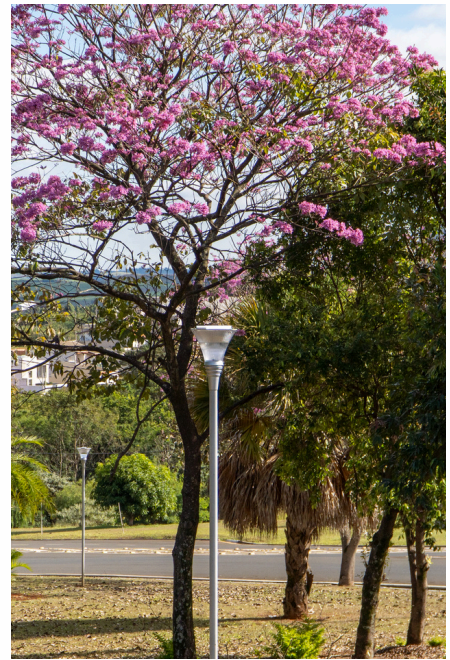
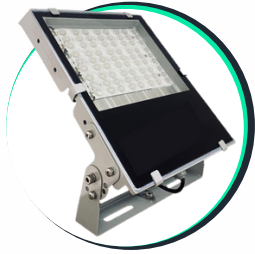
Iluminação Pública



Iluminação Pública



Iluminação Ornamental



Luminária Industrial

Iluminação LED de Alta Performance



Precauções e boas praticas

- Certifique-se de que o circuito elétrico esteja em conformidade com a norma NBR 5410 antes da instalação.
- Realize uma limpeza preventiva anual para manter a eficiência e a durabilidade da luminária.
- Ao instalar refletores externos, utilize uma caixa de passagem para emendas ou mantenha as conexões em locais secos e protegidos.
- Use a luminária exclusivamente na área e condições para as quais foi projetada.
- Em hipótese alguma realize manutenção na luminária em caso de defeito. Nesses casos, entre em contato com a assistência técnica autorizada.
- Verifique as especificações técnicas de tensão e corrente elétrica do equipamento antes de conectar à rede elétrica.
- Certifique-se de que os suportes ou fixações estejam adequados à estrutura e ao peso da luminária para evitar quedas ou danos.
- Desligue a alimentação elétrica antes de realizar qualquer tipo de inspeção ou limpeza.

