

Catálogo Técnico

Iluminação LED de Alta Performance
Luminária de Embutir

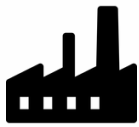


SEVELED

Luminária de Embutir

Iluminação LED de Alta Performance

Aplicações



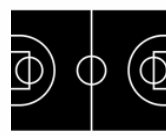
Galpões Industriais



Postos de Combustível



Camaras Frias



Quadras Esportivas



Qualquer ambiente com teto de forro.



Ambientes Agressivos

Vantagens

- Entre os mais potentes fluxo luminoso do mercado.
- Baixo consumo de energia.
- Livre de manutenções constantes.
- Totalmente resistente a água, poeira e impactos
- Vida útil de 100.000 horas, mais de 12 anos (24h por dia).
- Alto índice de reprodução de cores.

Tecnologia de Produto

Os componentes das luminárias SEVELED são fornecidos por líderes globais em tecnologia de LED, garantindo máxima performance, eficiência, resistência térmica, durabilidade e confiabilidade em qualquer ambiente.

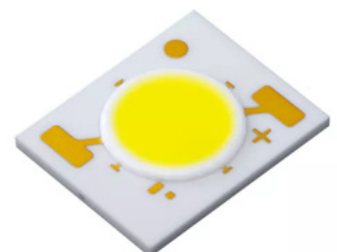
Panasonic

NICHIA

LedLink
Linking LEDs to The Real World

KHATOD
100% MADE IN ITALY

LEDiL



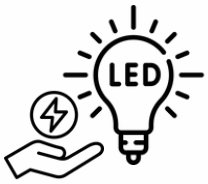
Luminária de Embutir

Iluminação LED de Alta Performance



Componentes de marcas renomadas.

- Materiais passam por rigorosos testes de qualidade.



LED de alto desempenho.

- Elevada eficiencia Energetica, Ilumine mais e gaste menos.



Máxima confiabilidade e proteção

- Totalmente resistente a água, poeira, impactos, temperatura e vida util superior a 10 anos.



Garantia de 05 anos

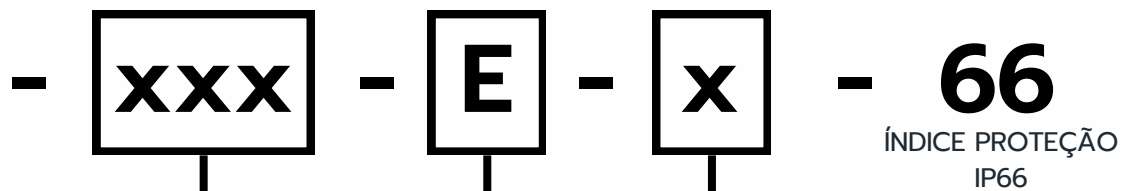
- Qualidade garantida contra defeitos de fabricação de até 05 anos.

Luminária de Embutir

Iluminação LED de Alta Performance

Chave de código

SVN
LED SEVELED



Potência	
50 w	50
100 w	100
120 w	120
200 w	200
240 w	240
300 w	300
400 w	400


Tipo Fixação	
Embutir Forro	E 12

Abertura Feixe de Luz	
120° Altura Instalação= 4m ~ 6m	L
90° Altura Instalação= 6m ~ 11m	M
60° Altura Instalação= 12m ~ 20m	H
30° Altura Instalação= 21m ~ 40m	EH

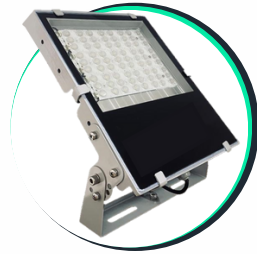
Luminária de Embutir

Iluminação LED de Alta Performance

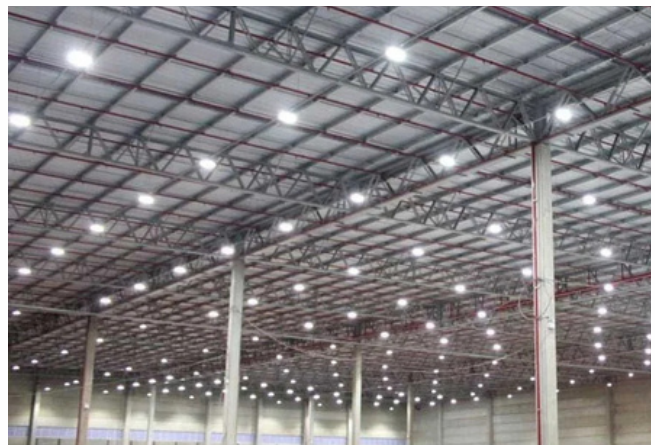
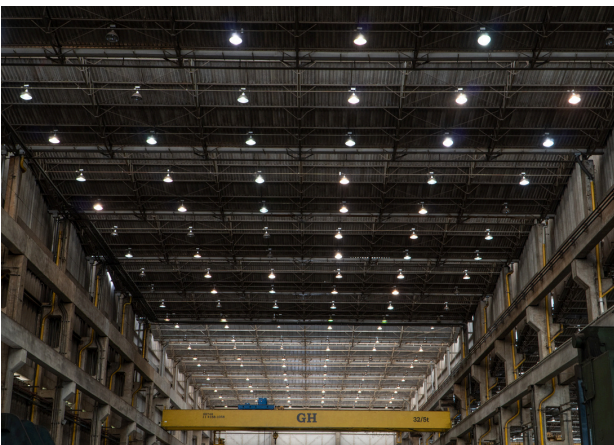
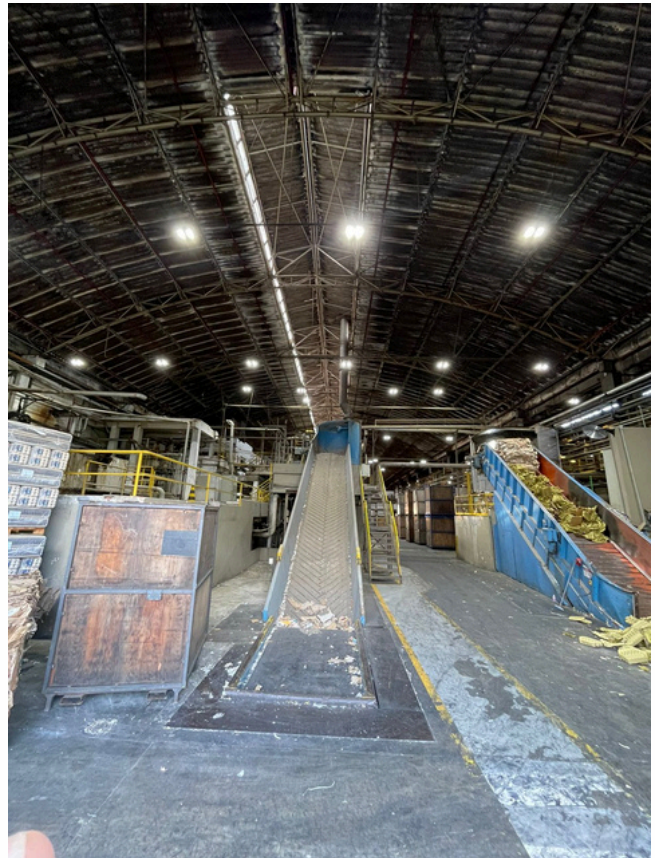
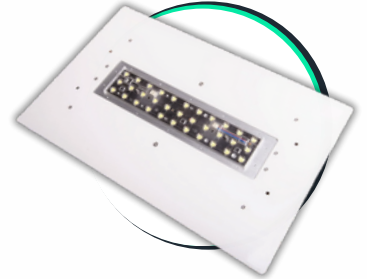
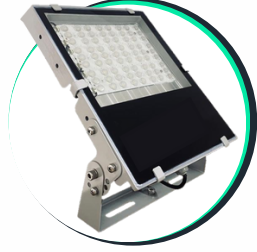
Dados Técnicos

Dados / Potencia	50W	100W	120W	200W	240W	300W	400W
Fluxo Luminoso (TJ25°C)	8.280lm	14.146lm	16.976lm	28.292lm	33.952lm	42.438lm	66.240lm
LUMEN / WAT (TJ25°C)	165lm/w	141lm/w	141lm/w	141lm/w	141lm/w	141lm/w	165lm/w
Fluxo Luminoso efetivo	7.000lm	13.000lm	14.938lm	26.000lm	29.000lm	39.000lm	58.291lm
Temperatura de cor	5000K: Iluminação branca neutra, maior clareza e produtividade em ambientes industriais.						
Vida útil	100.000 (cem mil) horas						
Temperatura de trabalho	-20 °C ~ + 55 °C						
Proteção conta surto	2KV e 6KV						
Tensão de entrada	120V ~ 277V						
Frequencia	50HZ ~ 60HZ						
Harmonica (THD)	< 10%						
Fator de potencia	0,95						
IRC - Índice de reprodução de cor	IRC 80: Alta fidelidade de cores, garantindo iluminação que reproduz com precisão as tonalidades.						
Abertura do Feixe de luz (angulação fotometrica)							
Proteção contra sólidos e líquidos	IP66: Proteção confiável contra poeira e água, garantindo desempenho mesmo em ambientes desafiadores						
Proteção e resistencia impactos	IK08: Alta resistência a impactos, proporcionando segurança e durabilidade em ambientes industriais e externos						
Material	Corpo Luminária: Alumínio com pintura eletrostática, Alta durabilidade, resistência e acabamento superior Parafusos em inox apertados a 6 N/m: Garantia de fixação firme e resistência superior						

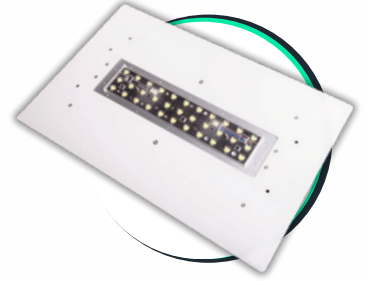
Postos de Combustível



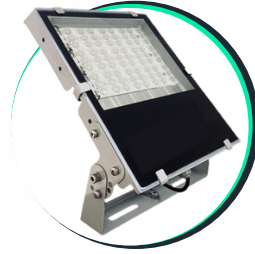
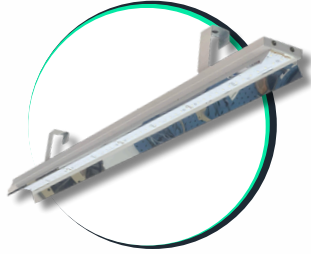
Iluminação Industrial



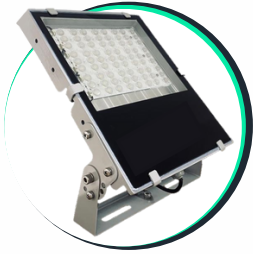
Iluminação Industrial



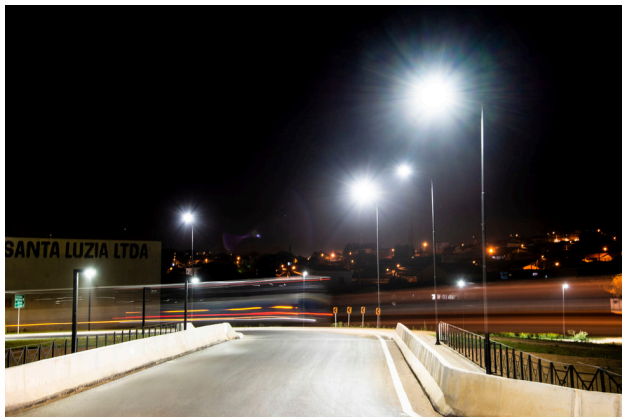
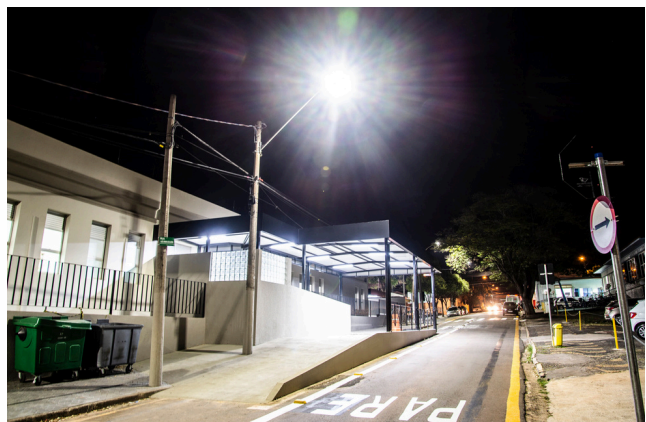
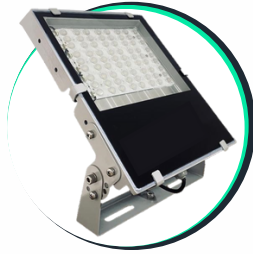
Ambientes Logísticos



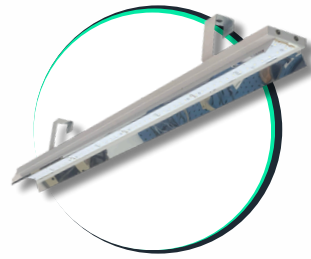
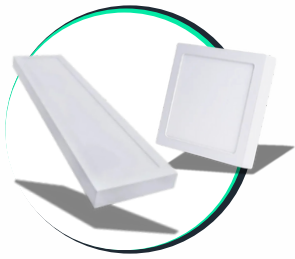
Iluminação Pública



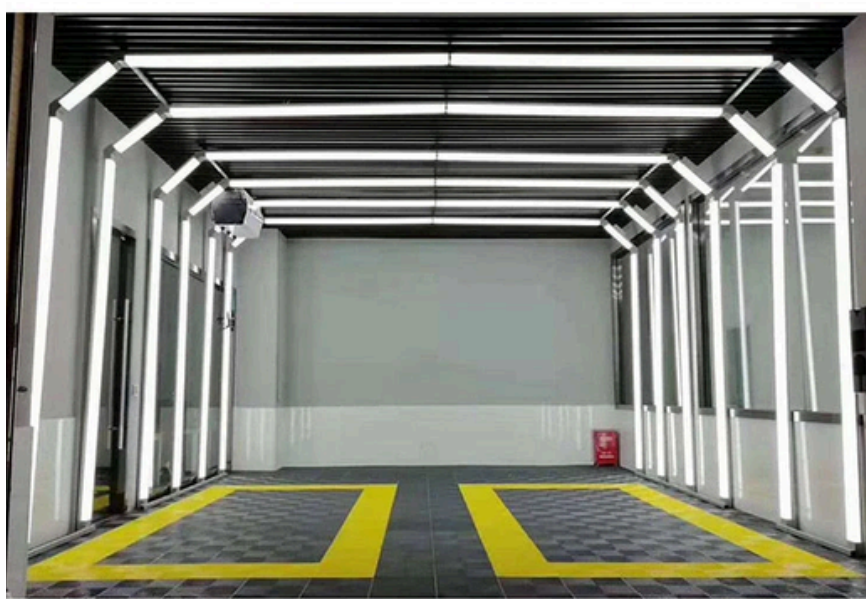
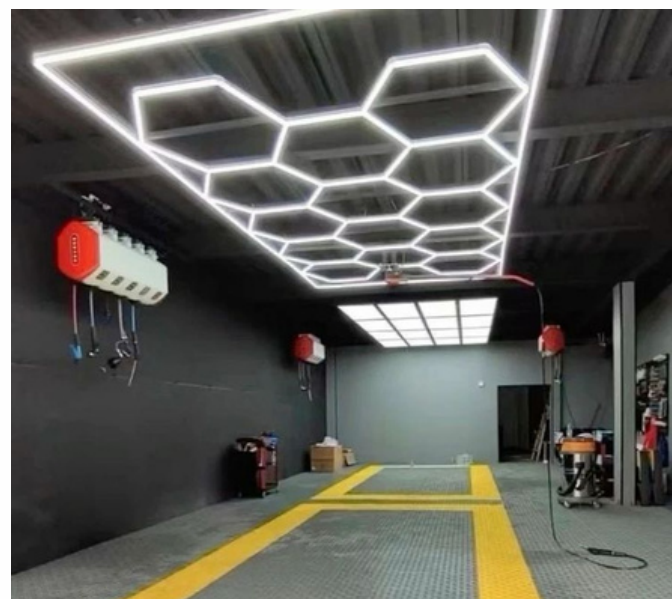
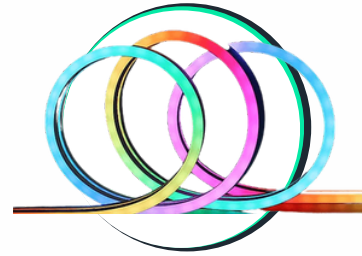
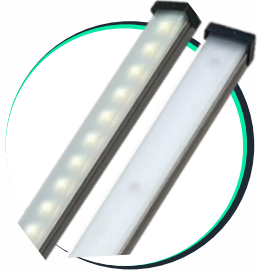
Iluminação Pública



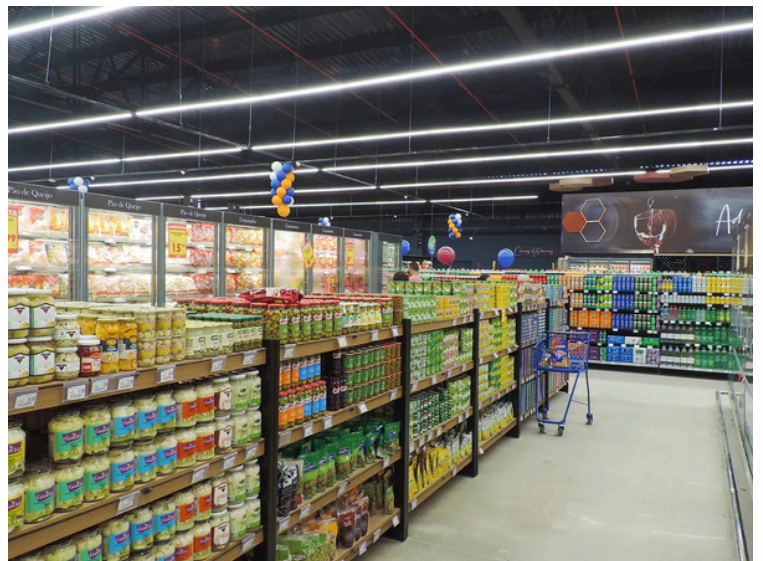
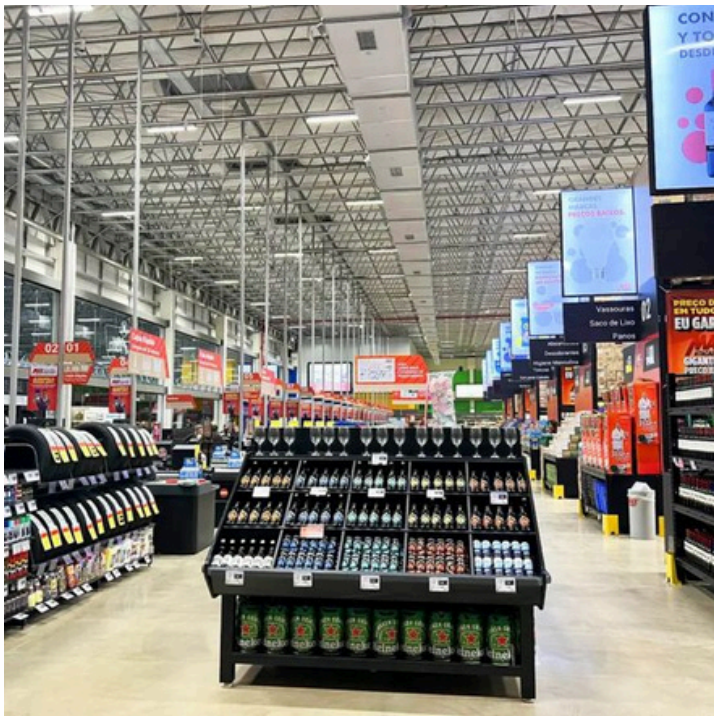
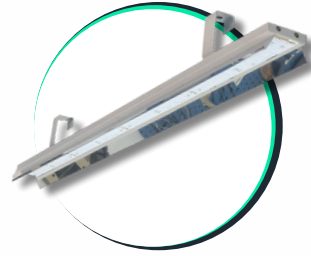
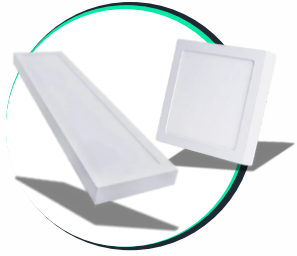
Farmácia, Escola, Escritórios, Restaurantes e Outros.



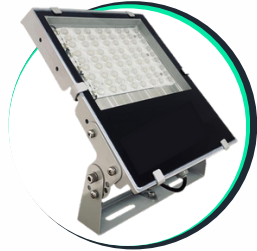
Projetos Especiais - Perfil Linear



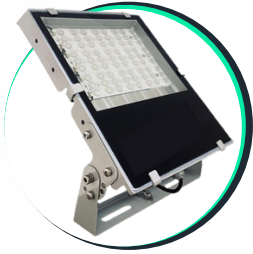
Iluminação Supermercado



Iluminação Esportiva



Cases - Iluminação Ornamental



Luminária de Embutir

Iluminação LED de Alta Performance



Precauções e boas praticas

- Certifique-se de que o circuito elétrico esteja em conformidade com a norma NBR 5410 antes da instalação.
- Realize uma limpeza preventiva anual para manter a eficiência e a durabilidade da luminária.
- Ao instalar refletores externos, utilize uma caixa de passagem para emendas ou mantenha as conexões em locais secos e protegidos.
- Use a luminária exclusivamente na área e condições para as quais foi projetada.
- Em hipótese alguma realize manutenção na luminária em caso de defeito. Nesses casos, entre em contato com a assistência técnica autorizada.
- Verifique as especificações técnicas de tensão e corrente elétrica do equipamento antes de conectar à rede elétrica.
- Certifique-se de que os suportes ou fixações estejam adequados à estrutura e ao peso da luminária para evitar quedas ou danos.
- Desligue a alimentação elétrica antes de realizar qualquer tipo de inspeção ou limpeza.